

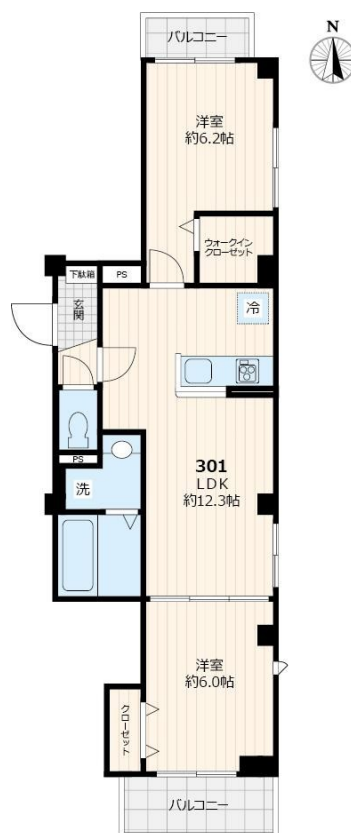
賃料	管理費等
141,000円	4,000円

2F以上, 2面バルコニー, 2面採光, オートロック, カードキー, 角住戸, 玄関ホール, 電子ロック, 南面バルコニー, 外壁タイル張り, 防犯カメラ, メールボックス

【外観】



【間取り図】



図面と現況が異なる場合は現況が優先となります。

間取りの「S」はサービスルーム(納戸)です。

間取り	2LDK		
敷金	1ヶ月	礼金	2ヶ月
敷引/償却金	-	保証金	-
物件種別	マンション		
建物名・部屋番号	グラン ロジュマン		
物件所在地	東京都足立区東和1丁目1-1		
交通	東京メトロ千代田線 綾瀬駅 徒歩12分 常磐線各停 亀有駅 徒歩16分		
間取詳細			
構造・規模	鉄骨 4階建 3階		
専有面積	53.42㎡	向き	南
築年月	2024年9月	契約期間	2年
損害保険	有 10,000円 12ヶ月	入居時期	2024年10月上旬予定
駐車場	無 駐輪場		
設備	2口コンロ, 3口以上コンロ, B S, C S, I H キッチンヒーター, TV インターホン, インターホン, ウォ		
その他費用	[月次費用] 安心サポート: 1,100円		
入居諸条件	事務所不可 二人可 法人可 ルームシェア不可		
保証会社	必須 初回保証料: 月支払総額の50% 事務手数料: 毎月の請求金額の1%		
備考	足立区のお部屋探しは地域密着型のCLCコーポレーション北千住店へ!		

情報更新日2024年9月15日

No.kt000074059



東京都知事(5)第83270号  
(公社)全日本不動産協会会員, (公社)首都圏不動産公正取引協議会加盟  
**株式会社CLCコーポレーション 北千住支店**  
東京都足立区千住2丁目18-11 田辺ビル1F  
TEL:03-3888-5701 FAX:03-3888-5702  
E-mail: senju@clcnet.jp  
URL: https://clcnetwork.co.jp/shop\_senju.html



携帯サイトから物件詳細を閲覧できます!

取引態様	手数料負担の割合	貸主	借主
仲介	手数料配分の割合	元付	客付