

FOR RENT

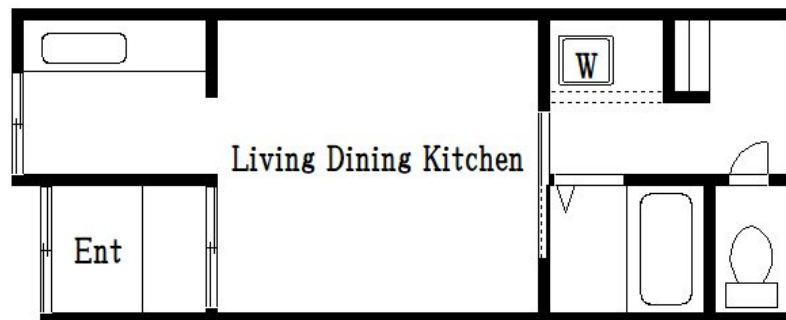
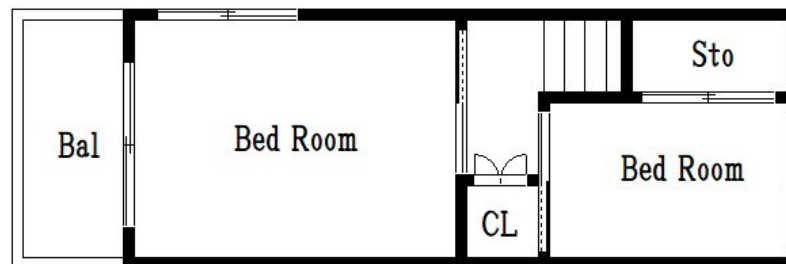
賃料	管理費等
106,000円	4,000円

2 F 以上, 3 方角住戸, 3 面採光, 角住戸, 最上階, 上階無し, 駅まで平坦, 閑静な住宅街

【外観】



【間取り図】



間取り	2DK		
敷金	1ヶ月	礼金	1ヶ月
敷引/償却金	-	保証金	-
物件種別	戸建		
建物名・部屋番号	メゾンド四ツ木2		
物件所在地	東京都葛飾区東四つ木4丁目13-13		
交通	京成押上線 四ツ木駅 徒歩3分 京成押上線 八広駅 徒歩15分		
間取詳細	DK(8畳) 洋室(6畳) 洋室(3畳)		
構造・規模	木造 1階建 1-2階		
専有面積	48㎡	向き	南
築年月	1960年1月	契約期間	2年
損害保険	有	入居時期	相談
駐車場	駐輪場 バイク置き場		
設備	2口コンロ, TVインターホン, エアコン, エアコン2台, ガスキッチン, ガスコンロ設置済, クローゼット,		
その他費用			
入居諸条件	ペット可 二人可 ルームシェア相談 単身可		
保証会社	必須 初回保証料: 月額総賃料の50% 1年毎に1万円		
備考			

図面と現況が異なる場合は現況が優先となります。

間取りの「S」はサービスルーム(納戸)です。

情報更新日2024年10月16日

No.kt0000074157

お問合せ先



東京都知事(5)第83270号

(公社)全日本不動産協会会員, (公社)首都圏不動産公正取引協議会加盟

株式会社CLCコーポレーション 北千住支店

東京都足立区千住2丁目18-11 田辺ビル1F

TEL:03-3888-5701

FAX:03-3888-5702

E-mail: senjyu@clcnet.jp

URL: https://clcnetwork.co.jp/shop_senjyu.html



携帯サイトから物件詳細を閲覧できます!

取引態様	手数料負担の割合	貸主	0%	借主	100%
仲介	手数料配分の割合	元付	0%	客付	100%