

FOR RENT

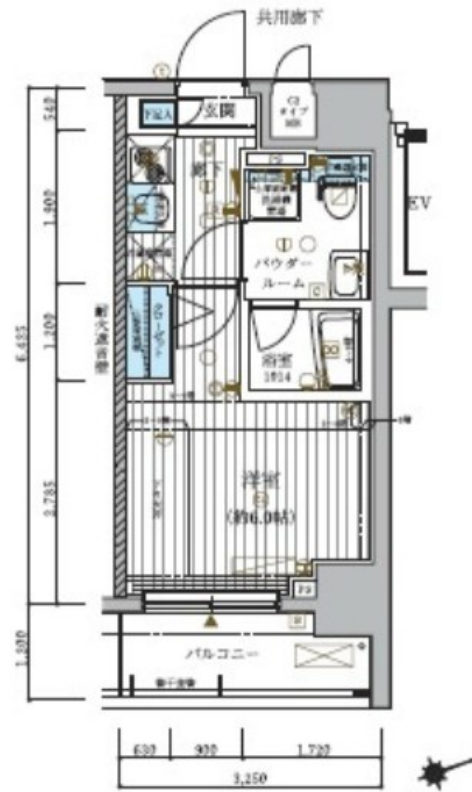
賃料	管理費等
75,500円	18,000円

2F以上,オートロック,ダブルロック,ディンプルキー,モニタ付オートロック,眺望良好,通風良好,陽当たり良好,駅まで平坦,外壁タイル張り,閑静な住宅街,分譲タイプ,防犯カメラ,メールボックス

【外観】



【間取り図】



図面と現況が異なる場合は現況が優先となります。

間取りの「S」はサービスルーム(納戸)です。

間取り	1K		
敷金	無	礼金	0.5ヶ月
敷引/償却金	-	保証金	-
物件種別	マンション		
建物名・部屋番号	メインステージ北千住		
物件所在地	東京都足立区柳原 1丁目25-3		
交通	東京メトロ日比谷線 北千住駅 徒歩11分 東武伊勢崎線 牛田(東京)駅 徒歩5分		
間取詳細			
構造・規模	鉄筋コンクリート 9階建 2階		
専有面積	20.88㎡	向き	東
築年月	2016年8月	契約期間	2年
損害保険	有	入居時期	即時
駐車場	駐輪場		
設備	2口コンロ, B S, C S, T Vインターホン, インターホン, エアコン, ガスキッチン, ガスコンロ設置済, ガ		
その他費用	[一時金] AMLクラブサポート費用: 16,500円 鍵交換: 29,700円		
入居諸条件	ペット可 性別不問 二人不可 単身可		
保証会社	必須 初回保証料、賃料総額の50% ~		
備考			

情報更新日2024年10月12日

No.kt0000074166

お問合せ先



東京都知事(5)第83270号

(公社)全日本不動産協会会員, (公社)首都圏不動産公正取引協議会加盟

株式会社CLCコーポレーション 北千住支店

東京都足立区千住2丁目18-11 田辺ビル1F

TEL:03-3888-5701

FAX:03-3888-5702

E-mail: senjyu@clcnet.jp

URL: https://clcnetwork.co.jp/shop_senjyu.html



携帯サイトから物件詳細を閲覧できます!

取引態様	手数料負担の割合	貸主	借主
仲介	手数料配分の割合	元付	客付