

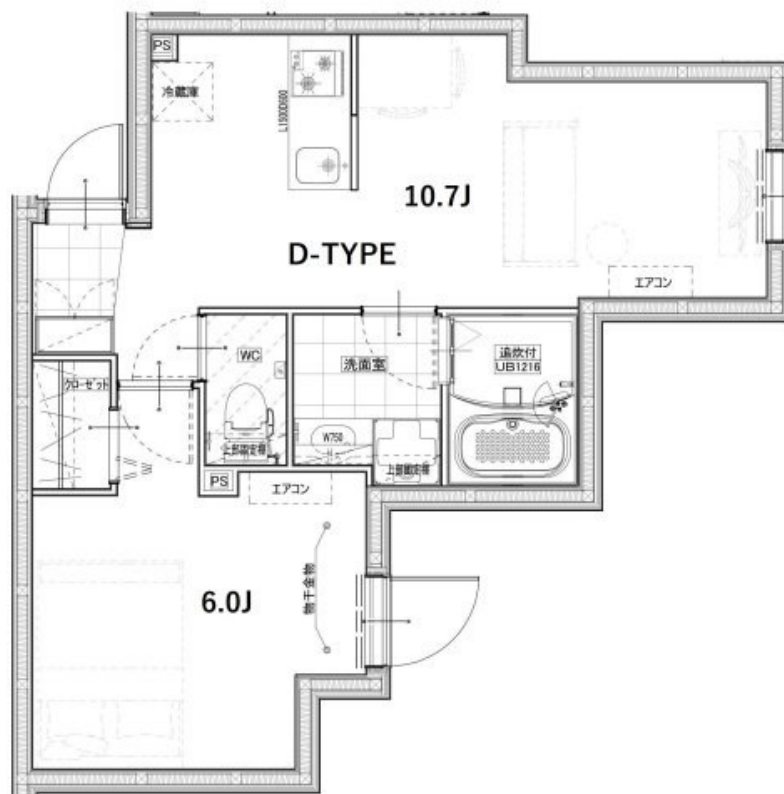
賃料	管理費等
109,000円	6,000円

2F以上,オートロック,ディンプルキー,最上階,上階無し,メールボックス

【外観】



【間取り図】



図面と現況が異なる場合は現況が優先となります。

間取りの「S」はサービスルーム(納戸)です。

間取り	1LDK		
敷金	無	礼金	無
敷引/償却金	- 1ヶ月	保証金	1ヶ月
物件種別	アパート		
建物名・部屋番号	FAIR綾瀬		
物件所在地	東京都足立区足立2丁目35		
交通	東武スカイツリーライン 小菅駅 徒歩3分 東京メトロ千代田線 綾瀬駅 徒歩17分		
間取詳細			
構造・規模	木造 3階建 3階		
専有面積	35.28㎡	向き	
築年月	2024年9月	契約期間	2年
損害保険	有 18,000円 24ヶ月	入居時期	相談
駐車場			
設備	2口コンロ,TVインターホン,インターホン,エアコン,ガスキッチン,ガスコンロ設置済,ガス給湯,キッチン		
その他費用	[一時金] 安心サポート:16,500円 [備考] 短期違約金有		
入居諸条件	ペット不可 二人可		
保証会社	必須 初回:賃料合計の50% 月額手数料:賃料の1.5% 年間費用なし		
備考			

情報更新日2024年10月12日

No.kt0000074181

お問合せ先



東京都知事(5)第83270号
(公社)全日本不動産協会会員,(公社)首都圏不動産公正取引協議会加盟

株式会社CLCコーポレーション 北千住支店

東京都足立区千住2丁目18-11 田辺ビル1F
TEL:03-3888-5701 FAX:03-3888-5702

E-mail: senjyu@clcnet.jp

URL: https://clcnetwork.co.jp/shop_senjyu.html



携帯サイトから物件詳細を閲覧できます!

取引態様	手数料負担の割合	貸主	借主
仲介	手数料配分の割合	元付	客付