

# FOR RENT

賃料	管理費等
73,000円	2,000円

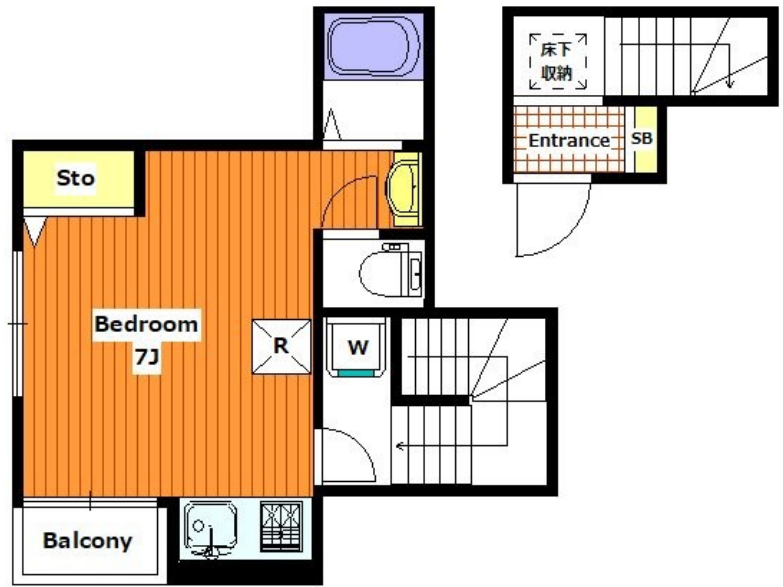
## お部屋探しはCLCにお任せ下さい

1フロア2住戸, 2F以上, 2面採光, セキュリティ有り, メゾネット, 角住戸, 最上階, 上階無し, 通風良好, 南面バルコニー, 南面リビング, 陽当たり良好, 2×4工法, 駅まで平坦, 閑静な住宅街, メールボックス

【外観】



【間取り図】



図面と現況が異なる場合は現況が優先となります。

間取りの「S」はサービスルーム(納戸)です。

間取り	1R		
敷金	1ヶ月	礼金	1ヶ月
敷引/償却金	-	保証金	-
物件種別	アパート		
建物名・部屋番号	ネオコーポフロラ		
物件所在地	東京都足立区千住中居町14-3		
交通	東京メトロ日比谷線 北千住駅 徒歩10分 京成本線 千住大橋駅 徒歩12分		
間取詳細			
構造・規模	木造 3階建 2階		
専有面積	27.53㎡	向き	南
築年月	2014年2月	契約期間	2年
損害保険	有	入居時期	即時
駐車場			
設備	2口コンロ, CATV, TVインターホン, インターホン, ウォークインクローゼット, エアコン, ガスキッチ		
その他費用	[一時金] 鍵交換: 27,500円 クリーニング代: 41,800円 エアコンクリーニング: 13,200円 [月次費用] 快適安心サービス: 1,100円		
入居諸条件	ペット不可 事務所不可 楽器等の使用不可		
保証会社	必須 初回保証料、賃料総額の50% (月額総賃料1%がかかります。)		
備考			

情報更新日2024年10月23日

No.kt000074202



東京都知事(5)第83270号  
(公社)全日本不動産協会会員, (公社)首都圏不動産公正取引協議会加盟  
**株式会社CLCコーポレーション 北千住支店**  
東京都足立区千住2丁目18-11 田辺ビル1F  
TEL:03-3888-5701 FAX:03-3888-5702  
E-mail: senjyu@clcnet.jp  
URL: https://clcnetwork.co.jp/shop\_senjyu.html



携帯サイトから物件詳細を閲覧できます!

取引態様	手数料負担の割合	貸主	借主
仲介	手数料配分の割合	元付	客付