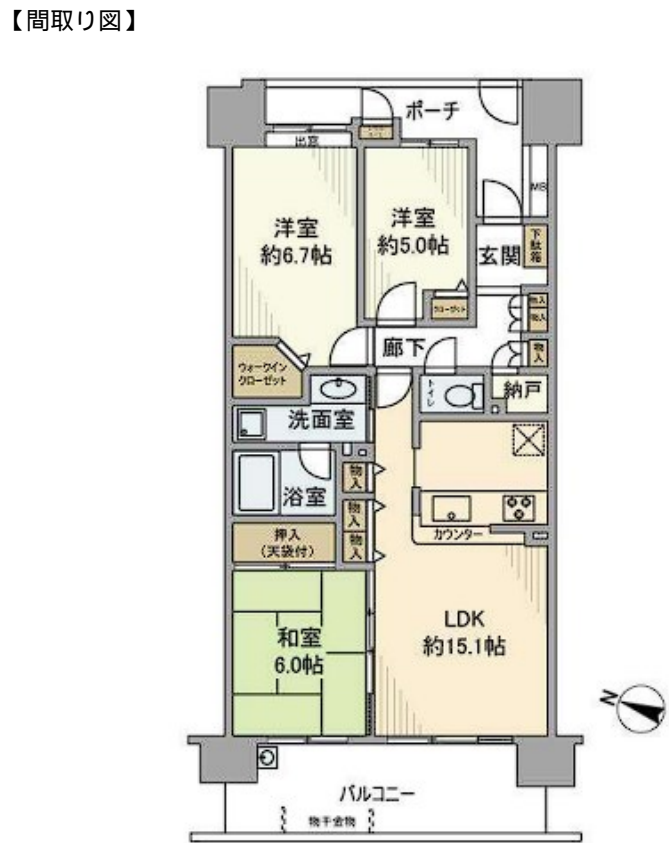


FOR RENT

賃料	管理費等
165,000円	10,000円

2F以上,オートロック,モニタ付オートロック,南面バルコニー,分譲タイプ,メールボックス



図面と現況が異なる場合は現況が優先となります。

間取りの「S」はサービスルーム(納戸)です。

間取り	3LDK		
敷金	2ヶ月	礼金	1ヶ月
敷引/償却金	-	保証金	-
物件種別	マンション		
建物名・部屋番号	東京アクア ジュ		
物件所在地	東京都足立区栗原3丁目25-1		
交通	東武大師線 大師前駅 徒歩7分 東武大師線 西新井駅 徒歩13分		
間取詳細			
構造・規模	鉄筋コンクリート 14階建 10階		
専有面積	75.2㎡	向き	
築年月	2003年2月	契約期間	2年
損害保険	有 25,000円 24ヶ月	入居時期	相談
駐車場			
設備	2口コンロ, 3口以上コンロ, TVインターホン, インターホン, ウォークインクローゼット, エアコン, カウ		
その他費用	[一時金] リロサボ加入要: 1,500円 除菌施工料: 19,800円		
入居諸条件	二人可		
保証会社	必須 初回保証料: 総賃料の100% 月次保証料: 総賃料の1%		
備考			

情報更新日2024年11月14日

No.kt000074240



東京都知事(5)第83270号
(公社)全日本不動産協会会員, (公社)首都圏不動産公正取引協議会加盟
株式会社CLCコーポレーション 北千住支店
東京都足立区千住2丁目18-11 田辺ビル1F
TEL:03-3888-5701 FAX:03-3888-5702
E-mail: senjyu@clcnet.jp
URL: https://clcnetwork.co.jp/shop_senjyu.html



携帯サイトから物件詳細を閲覧できます!

取引態様	手数料負担の割合	貸主	借主
仲介	手数料配分の割合	元付	客付