

FOR RENT

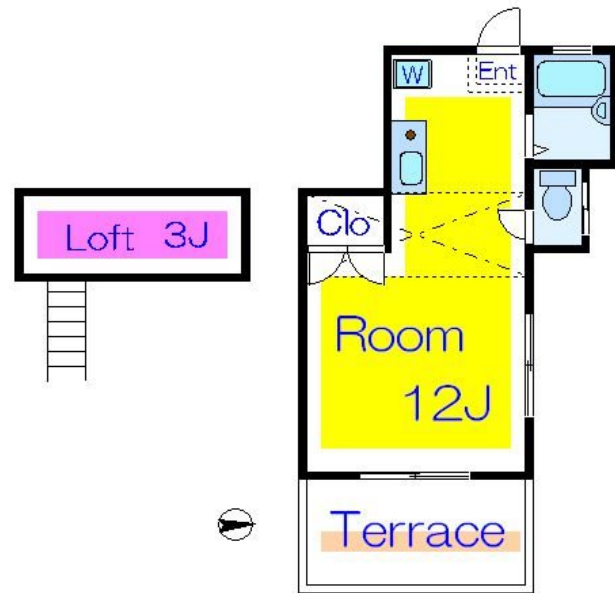
賃料	管理費等
55,000円	1,000円

間取り	1DK		
敷金	無	礼金	無
敷引/償却金	-	保証金	-
物件種別	アパート		
建物名・部屋番号	ベルコーポ		
物件所在地	東京都足立区梅島3丁目25-5		
交通	東武伊勢崎線 西新井駅 徒歩3分 東武伊勢崎線 梅島駅 徒歩8分		
間取詳細			
構造・規模	木造2階建1階		
専有面積	24.2㎡	向き	
築年月	1990年3月1日	契約期間	2年
損害保険	有	入居時期	即時
駐車場			
設備	3点給湯,インターホン,エアコン,シャワー,トイレ有,バス・トイレ別,バス有,フローリング,収納有		
その他費用	[一時金] 退去負担金: 55,000円 [月次費用] 町会費: 200円		
入居諸条件	学生可 性別不問 法人可 单身可		
保証会社	必須 初回保証料は、総賃料の50% (1年更新 1万円)		
備考			

【外観】



【間取り図】



図面と現況が異なる場合は現況が優先となります。

間取りの「S」はサービスルーム(納戸)です。

情報更新日2024年10月23日

No.kt0000074319



東京都知事(5)第83270号
(公社)全日本不動産協会会員, (公社)首都圏不動産公正取引協議会加盟
株式会社CLCコーポレーション 北千住支店
東京都足立区千住2丁目18-11 田辺ビル1F
TEL:03-3888-5701 FAX:03-3888-5702
E-mail: senjyu@clcnet.jp
URL: https://clcnetwork.co.jp/shop_senjyu.html



携帯サイトから物件詳細を閲覧できます!

取引態様	手数料負担の割合	貸主	借主
仲介	手数料配分の割合	元付	客付