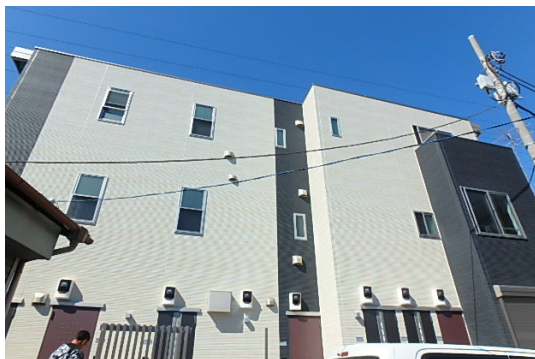


# FOR RENT

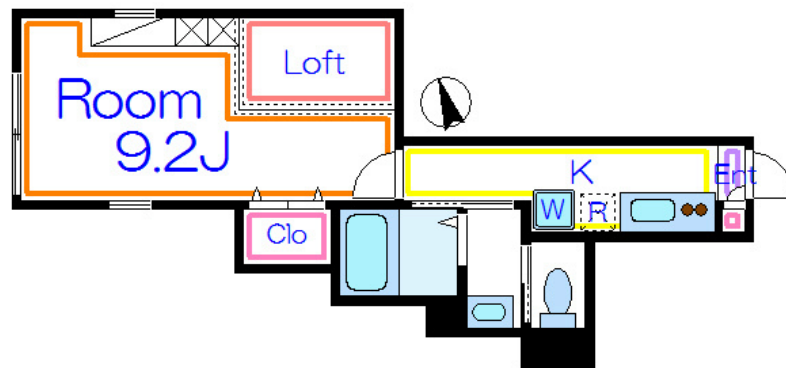
賃料	管理費等
71,000円	4,000円

3方角住戸, 3面採光, ロフト, 角住戸, 最上階, 上階無し, 南西角住戸, 陽当たり良好, 閑静な住宅街

【外観】



【間取り図】



間取り	1SK		
敷金	無	礼金	1ヶ月
敷引/償却金	-	保証金	-
物件種別	アパート		
建物名・部屋番号	ソレイユ西新井		
物件所在地	東京都足立区関原2丁目6-16		
交通	東武伊勢崎線 梅島駅 徒歩15分 東武伊勢崎線 西新井駅 徒歩17分		
間取詳細	洋室(9.2畳) K(4.5畳) S(1.8畳)		
構造・規模	軽量鉄骨 3階建 1階		
専有面積	34.78㎡	向き	西
築年月	2016年2月下旬	契約期間	2年
損害保険	有 15,000円	入居時期	即時
駐車場			
設備	2口コンロ, B S, C A T V, T Vインターホン, エアコン, ガスキッチン, ガスコンロ設置済, ガス給湯, キ		
その他費用	[一時金] 鍵交換代: 30,800円 退去時清掃費: 41,800円 ホームマイスター: 16,500円 ネット: 2,000円 [備考] ペット飼育時、礼金プラス1ヶ月 消費費16,500円 エアコン清掃費13,200円退去時請求		
入居諸条件	ペット可 性別不問 法人可 単身可		
保証会社	必須 初回保証料、総賃料50% (更新時1万円/毎年)		
備考	お部屋探しはCLCコーポレーション北千住店へ。 お気軽にお問い合わせくださいませ。		

図面と現況が異なる場合は現況が優先となります。

間取りの「S」はサービスルーム(納戸)です。

情報更新日2024年11月22日

No.kt000074339



東京都知事(5)第83270号  
(公社)全日本不動産協会会員, (公社)首都圏不動産公正取引協議会加盟  
**株式会社CLCコーポレーション 北千住支店**  
東京都足立区千住2丁目18-11 田辺ビル1F  
TEL:03-3888-5701 FAX:03-3888-5702  
E-mail: senjyu@clcnet.jp  
URL: https://clcnetwork.co.jp/shop\_senjyu.html



携帯サイトから物件詳細を閲覧できます!

取引態様	手数料負担の割合	貸主	0%	借主	100%
仲介	手数料配分の割合	元付	0%	客付	100%