

FOR RENT

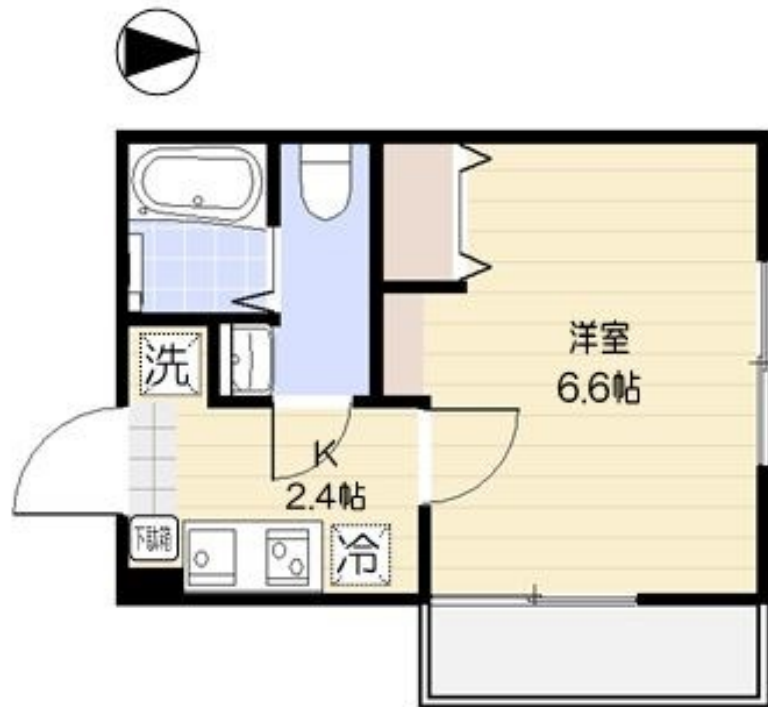
賃料	管理費等
75,000円	4,000円

2F以上,2面採光,オートロック,ダブルディンプルキー,ダブルロック,ディンプルキー,モニタ付オートロック,角住戸,通風良好,防犯カメラ,メールボックス

【外観】



【間取り図】



間取り	1K		
敷金	1ヶ月	礼金	無
敷引/償却金	-	保証金	-
物件種別	マンション		
建物名・部屋番号	エクセラ北綾瀬		
物件所在地	東京都足立区加平1丁目14-10		
交通	東京メトロ千代田線 北綾瀬駅 徒歩4分 つくばエクスプレス 青井駅 徒歩19分		
間取詳細			
構造・規模	鉄骨 4階建 2階		
専有面積	20.4㎡	向き	
築年月	2022年12月	契約期間	定期借家契約 1年
損害保険	有	入居時期	2024年11月下旬
駐車場			
設備	2口コンロ,3点給湯,TVインターホン,インターホン,エアコン,ガスキッチン,ガスコンロ設置済,ガス		
その他費用	[一時金] 鍵代:22,000円 諸経費:1,100円 [月次費用] Art Club:1,320円		
入居諸条件	二人相談		
保証会社	必須 初回総賃料の50%、月次保証料として1,000円がかかります。		
備考	お問い合わせはCLCコーポレーション北千住店へ!まずはお電話を(^_-)		

図面と現況が異なる場合は現況が優先となります。

間取りの「S」はサービスルーム(納戸)です。

情報更新日2024年10月14日

No.kt000074354



東京都知事(5)第83270号
(公社)全日本不動産協会会員,(公社)首都圏不動産公正取引協議会加盟
株式会社CLCコーポレーション 北千住支店
東京都足立区千住2丁目18-11 田辺ビル1F
TEL:03-3888-5701 FAX:03-3888-5702
E-mail: senju@clcnet.jp
URL: https://clcnetwork.co.jp/shop_senju.html



携帯サイトから物件詳細を閲覧できます!

取引態様	手数料負担の割合	貸主	借主
仲介	手数料配分の割合	元付	客付