

FOR RENT

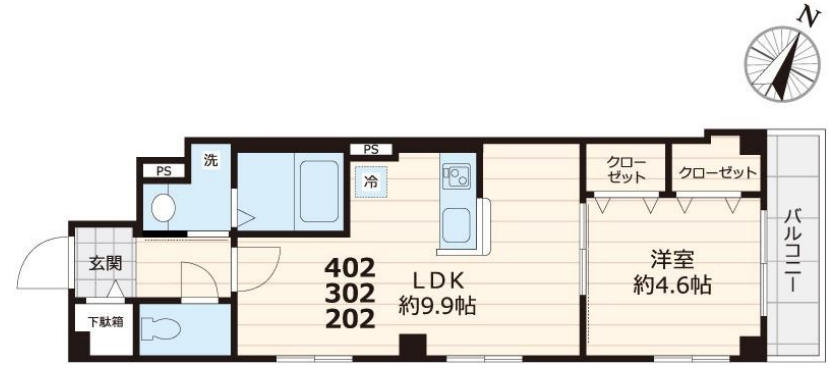
賃料	管理費等
103,000円	4,000円

2F以上,2面採光,オートロック,カードキー,セキュリティ有り,モニタ付オートロック,角住戸,通風良好,電子ロック,陽当たり良好,駅まで平坦,閑静な住宅街,メールボックス

【外観】



【間取り図】



間取り	1LDK		
敷金	1ヶ月	礼金	1.5ヶ月
敷引/償却金	-	保証金	-
物件種別	マンション		
建物名・部屋番号	classo		
物件所在地	東京都足立区梅田2丁目16-15		
交通	東武スカイツリーライン 五反野駅 徒歩11分 東武伊勢崎線 梅島駅 徒歩12分		
間取詳細			
構造・規模	鉄骨5階建4階		
専有面積	36.17㎡	向き	北東
築年月	2021年2月28日	契約期間	2年
損害保険	有	入居時期	相談
駐車場	駐輪場		
設備	2口コンロ,3口以上コンロ,IHクッキングヒーター,TVインターホン,インターホン,エアコン,カウン		
その他費用	[一時金] 安心入居サポート:1,100円 鍵交換代:27,500円		
入居諸条件	ペット不可 二人可 ルームシェア不可		
保証会社	必須 初回:月額総賃料の50% 事務手数料:毎月の請求金額の1%		
備考			

図面と現況が異なる場合は現況が優先となります。

間取りの「S」はサービスルーム(納戸)です。

情報更新日2024年11月11日

No.kt0000074369



東京都知事(5)第83270号
(公社)全日本不動産協会会員,(公社)首都圏不動産公正取引協議会加盟
株式会社CLCコーポレーション 北千住支店
東京都足立区千住2丁目18-11 田辺ビル1F
TEL:03-3888-5701 FAX:03-3888-5702
E-mail: senjyu@clcnet.jp
URL: https://clcnetwork.co.jp/shop_senjyu.html



携帯サイトから物件詳細を閲覧できます!

取引態様	手数料負担の割合	貸主	借主
仲介	手数料配分の割合	元付	客付