

FOR RENT

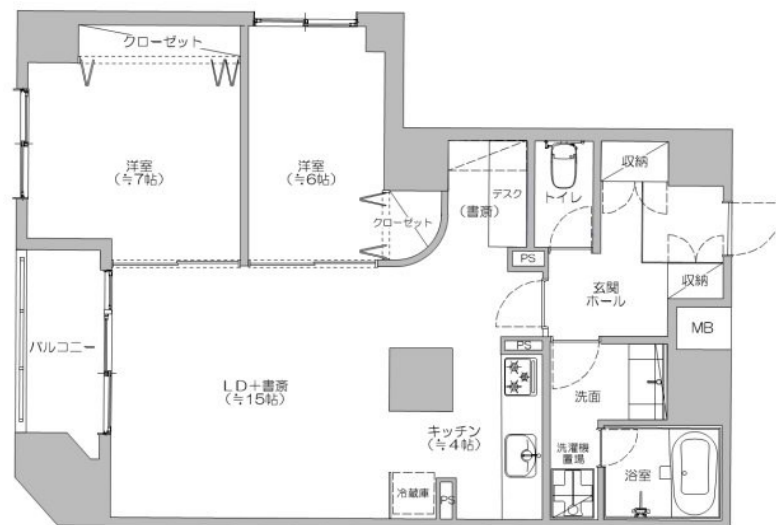
賃料	管理費等
218,000円	12,000円

2F以上,2面採光,オートロック,セキュリティ有り,ダブルロック,モニタ付オートロック,角住戸,玄関ホール,南面バルコニー,陽当たり良好,24時間有人管理,駅まで平坦,外壁タイル張り,閑静な住宅街,始

【外観】



【間取り図】



間取り	2LDK		
敷金	1ヶ月	礼金	1ヶ月
敷引/償却金	-	保証金	無
物件種別	マンション		
建物名・部屋番号	プライムアーバン千住		
物件所在地	東京都足立区千住中居町28-3		
交通	東京メトロ日比谷線 北千住駅 徒歩7分 京成本線 千住大橋駅 徒歩13分		
間取詳細	洋室(6畳) LDK(19畳) 洋室(7畳)		
構造・規模	鉄筋コンクリート 14階建 2階		
専有面積	69.88㎡	向き	東
築年月	2007年1月	契約期間	2年
損害保険	有	入居時期	即時
駐車場	駐輪場		
設備	3口以上コンロ,3点給湯,B S, L字型キッチン,TVインターホン,インターホン,ウォークインクローゼ		
その他費用			
入居諸条件	性別不問 二人可 法人可 单身可		
保証会社	必須 初回保証料、総賃料40%～(更新時1万円/毎年)		
備考	北千住周辺は、CLCへ まずは、お電話		

図面と現況が異なる場合は現況が優先となります。

間取りの「S」はサービスルーム(納戸)です。

情報更新日2024年10月27日

No.kt000074374



東京都知事(5)第83270号
(公社)全日本不動産協会会員,(公社)首都圏不動産公正取引協議会加盟
株式会社CLCコーポレーション 北千住支店
東京都足立区千住2丁目18-11 田辺ビル1F
TEL:03-3888-5701 FAX:03-3888-5702
E-mail: senjyu@clcnet.jp
URL: https://clcnetwork.co.jp/shop_senjyu.html



携帯サイトから物件詳細を閲覧できます!

取引態様	手数料負担の割合	貸主	借主
仲介	手数料配分の割合	元付	客付