

FOR RENT

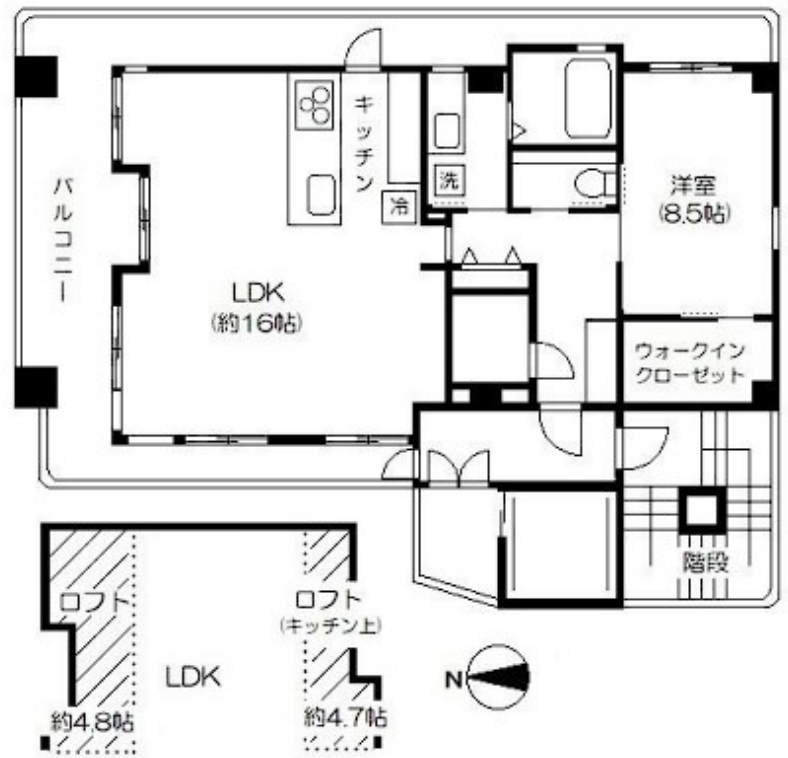
賃料	管理費等
340,000円	8,000円

1フロア1住戸, 2F以上, 2面バルコニー, 2面採光, 3面バルコニー, 3面採光, オートロック, 角住戸, 最上階, 四方角部屋, 上階無し, 全室2面採光, 東南角住戸, 南西角住戸, メールボックス

【外観】



【間取り図】



図面と現況が異なる場合は現況が優先となります。

間取りの「S」はサービスルーム(納戸)です。

間取り	1LDK		
敷金	1ヶ月	礼金	1ヶ月
敷引/償却金	-	保証金	-
物件種別	マンション		
建物名・部屋番号	アルカディア		
物件所在地	東京都足立区千住東2丁目5-4		
交通	東京メトロ千代田線 北千住駅 徒歩6分 東武スカイツリーライン 牛田(東京)駅 徒歩8分		
間取詳細			
構造・規模	鉄筋コンクリート 6階建 6階		
専有面積	83.97㎡	向き	
築年月	1998年4月	契約期間	2年
損害保険	有	入居時期	相談
駐車場			
設備	2口コンロ, 3口以上コンロ, TV付浴室, インターホン, ウォークインクローゼット, エアコン, エアコン2		
その他費用			
入居諸条件			
保証会社	必須 初回保証料: 総賃料の50%		
備考			

情報更新日2024年11月11日

No.kt0000074388



東京都知事(5)第83270号
(公社)全日本不動産協会会員, (公社)首都圏不動産公正取引協議会加盟
株式会社CLCコーポレーション 北千住支店
東京都足立区千住2丁目18-11 田辺ビル1F
TEL:03-3888-5701 FAX:03-3888-5702
E-mail: senjyu@clcnet.jp
URL: https://clcnetwork.co.jp/shop_senjyu.html



携帯サイトから物件詳細を閲覧できます!

取引態様	手数料負担の割合	貸主	借主
仲介	手数料配分の割合	元付	客付