

FOR RENT

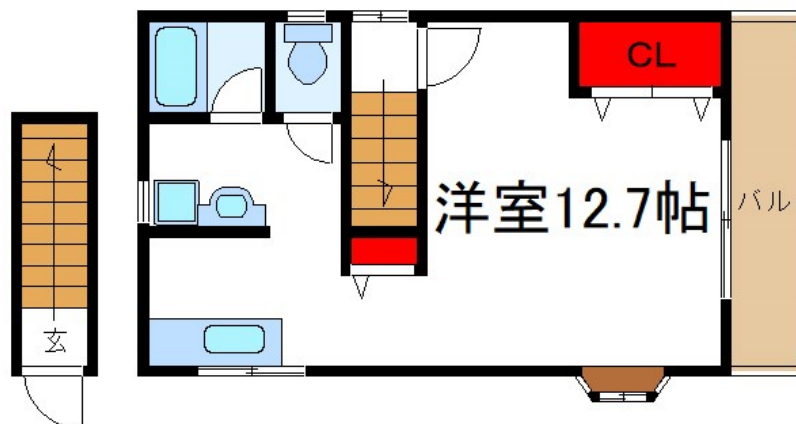
賃料	管理費等
63,000円	0円

1フロア1住戸,2F以上,角住戸,玄関ホール,最上階,四方角部屋,出窓,上階無し,陽当たり良好,リノベーション,駅まで平坦,閑静な住宅街

【外観】



【間取り図】



間取り	1R		
敷金	無	礼金	無
敷引/償却金	-	保証金	-
物件種別	アパート		
建物名・部屋番号	イストワール・ポム		
物件所在地	東京都足立区西新井本町4丁目3-27		
交通	東武スカイツリーライン 西新井駅 徒歩18分 東武大師線 大師前駅 徒歩10分		
間取詳細	DK(5.25畳) 洋室(8畳)		
構造・規模	木造 2階建 2階		
専有面積	33㎡	向き	
築年月	1974年4月	契約期間	2年
損害保険	有	入居時期	即時
駐車場	駐輪場 バイク置き場		
設備	2口コンロ,TVインターホン,エアコン,ガスキッチン,ガスコンロ設置可,ガス給湯,クローゼット,シャ		
その他費用	[一時金] メンテナンス料: 63,000円		
入居諸条件			
保証会社	必須 初回保証料: 総賃料の50%、年間保証料: 10,000円		
備考	ガスキッチンタイプ バイク駐車相談 エアコン完備 礼金ゼロ		

図面と現況が異なる場合は現況が優先となります。

間取りの「S」はサービスルーム(納戸)です。

情報更新日2024年11月21日

No.kt0000074396

お問合せ先



東京都知事(5)第83270号

(公社)全日本不動産協会会員,(公社)首都圏不動産公正取引協議会加盟

株式会社CLCコーポレーション 北千住支店

東京都足立区千住2丁目18-11 田辺ビル1F

TEL:03-3888-5701

FAX:03-3888-5702

E-mail: senjyu@clcnet.jp

URL: https://clcnetwork.co.jp/shop_senjyu.html



携帯サイトから物件詳細を閲覧できます!

取引態様	手数料負担の割合	貸主	借主
仲介	手数料配分の割合	元付	客付