

FOR RENT

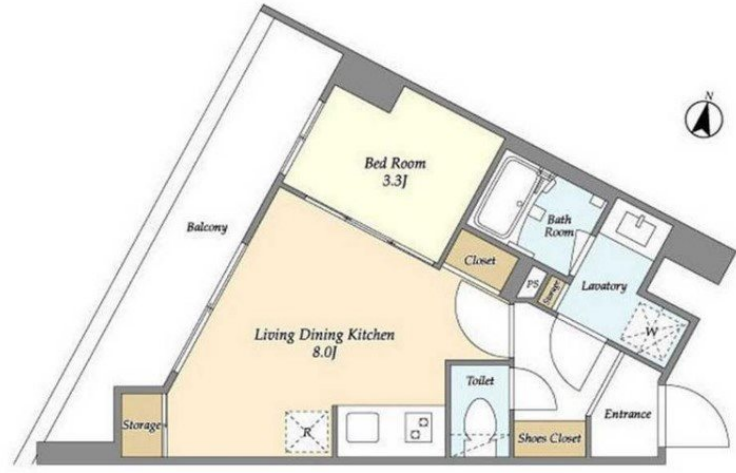
賃料	管理費等
114,000円	12,000円

2F以上,オートロック,セキュリティ有り,モニタ付オートロック,防犯カメラ,管理室,メールボックス

【外観】



【間取り図】



間取り	1LDK		
敷金	1ヶ月	礼金	1ヶ月
敷引/償却金	-	保証金	-
物件種別	マンション		
建物名・部屋番号	HF北千住レジデンス		
物件所在地	東京都足立区千住1丁目1-7		
交通	常磐線各停 北千住駅 徒歩8分 京成本線 千住大橋駅 徒歩8分		
間取詳細			
構造・規模	鉄筋コンクリート 14階建 13階		
専有面積	30.26㎡	向き	
築年月	2023年6月	契約期間	2年
損害保険	有 15,980円	入居時期	2024年12月上旬
駐車場	駐輪場		
設備	2口コンロ, B S, C S, T Vインターホン, インターホン, エアコン, エアコン2台, エアコン全室, ガスキ		
その他費用	[一時金] 鍵交換代: 22,000円 清掃費: 38,500円 エアコン清掃費: 22,000円		
入居諸条件	ペット不可 事務所不可 楽器等の使用不可 二人可		
保証会社	必須 初回保証料: 総賃料の50% ~		
備考			

図面と現況が異なる場合は現況が優先となります。

間取りの「S」はサービスルーム(納戸)です。

情報更新日2024年10月21日

No.kt0000074448



東京都知事(5)第83270号
(公社)全日本不動産協会会員, (公社)首都圏不動産公正取引協議会加盟
株式会社CLCコーポレーション 北千住支店
東京都足立区千住2丁目18-11 田辺ビル1F
TEL:03-3888-5701 FAX:03-3888-5702
E-mail: senjyu@clcnet.jp
URL: https://clcnetwork.co.jp/shop_senjyu.html



携帯サイトから物件詳細を閲覧できます!

取引態様	手数料負担の割合	貸主	借主
仲介	手数料配分の割合	元付	客付