

# FOR RENT

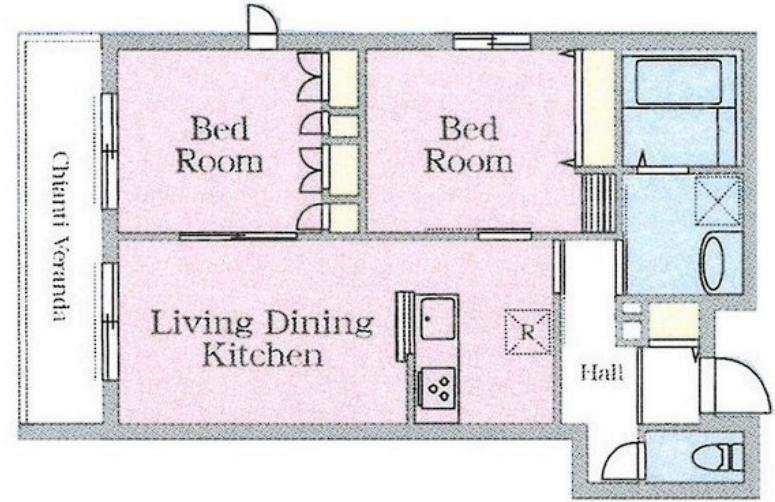
賃料	管理費等
112,000円	5,000円

2F以上, 2面採光, オートロック, モニタ付オートロック, 角住戸, 最上階, 上階無し, メールボックス

【外観】



【間取り図】



間取り	2LDK		
敷金	1ヶ月	礼金	1ヶ月
敷引/償却金	-	保証金	-
物件種別	マンション		
建物名・部屋番号	(仮称)アーバンクレスト		
物件所在地	東京都足立区本木1丁目27-11		
交通	日暮里・舎人ライナー 扇大橋駅 徒歩20分 日暮里・舎人ライナー 足立小台駅 徒歩24分		
間取詳細			
構造・規模	鉄骨3階建3階		
専有面積	54.37㎡	向き	
築年月	2025年1月上旬	契約期間	2年
損害保険	有	入居時期	2025年1月中旬予定
駐車場	駐輪場		
設備	2口コンロ, 3口以上コンロ, B S, T V インターホン, インターホン, エアコン, カウンターキッチン, ガス		
その他費用	[月次費用] 安心入居サポート: 1,100円 保険料相当額: 1,200円		
入居諸条件	子供可		
保証会社	必須 初回保証料: 総賃料の50% その後1年ごとに13,000円の継続保証料あり		
備考			

図面と現況が異なる場合は現況が優先となります。

間取りの「S」はサービスルーム(納戸)です。

情報更新日2024年11月9日

No.kt0000074503



東京都知事(5)第83270号  
(公社)全日本不動産協会会員, (公社)首都圏不動産公正取引協議会加盟  
**株式会社CLCコーポレーション 北千住支店**  
東京都足立区千住2丁目18-11 田辺ビル1F  
TEL:03-3888-5701 FAX:03-3888-5702  
E-mail: senjyu@clcnet.jp  
URL: https://clcnetwork.co.jp/shop\_senjyu.html



携帯サイトから物件詳細を閲覧できます!

取引態様	手数料負担の割合	貸主	借主
仲介	手数料配分の割合	元付	客付