

# FOR RENT

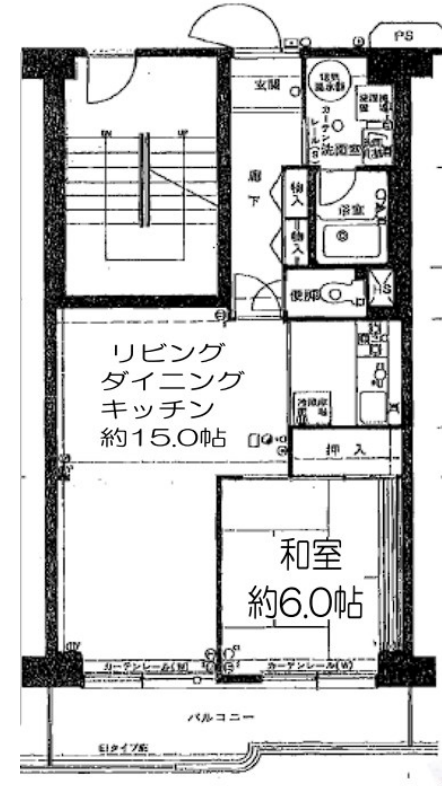
賃料	管理費等
91,000円	4,000円

2F以上,メールボックス

### 【外観】



### 【間取り図】



間取り	1LDK		
敷金	1ヶ月	礼金	1ヶ月
敷引/償却金	-	保証金	-
物件種別	マンション		
建物名・部屋番号	五反野第三スカイハイツ		
物件所在地	東京都足立区中央本町4丁目16-2		
交通	東武スカイツリーライン 五反野駅 徒歩16分 東武スカイツリーライン 梅島駅 徒歩17分		
間取詳細			
構造・規模	鉄骨鉄筋コンクリート 11階建 2階		
専有面積	53.53㎡	向き	
築年月	1980年4月	契約期間	2年
損害保険	有	入居時期	即時
駐車場			
設備	CATV, インターホン, エアコン, ガスキッチン, ガスコンロ設置済, システムキッチン, シャワー, トイレ		
その他費用	[一時金] 鍵交換費用: 33,000円 リーフサポート24: 19,800円		
入居諸条件	ペット不可		
保証会社	必須 初回保証料: 総賃料の50% 月次保証料: 総賃料の1%		
備考			

図面と現況が異なる場合は現況が優先となります。

間取りの「S」はサービスルーム(納戸)です。

情報更新日2024年11月14日

No.kt0000074544



東京都知事(5)第83270号  
(公社)全日本不動産協会会員, (公社)首都圏不動産公正取引協議会加盟  
**株式会社CLCコーポレーション 北千住支店**  
東京都足立区千住2丁目18-11 田辺ビル1F  
TEL:03-3888-5701 FAX:03-3888-5702  
E-mail: senjyu@clcnet.jp  
URL: https://clcnetwork.co.jp/shop\_senjyu.html



携帯サイトから物件詳細を閲覧できます!

取引態様	手数料負担の割合	貸主	借主
仲介	手数料配分の割合	元付	客付