

# FOR RENT

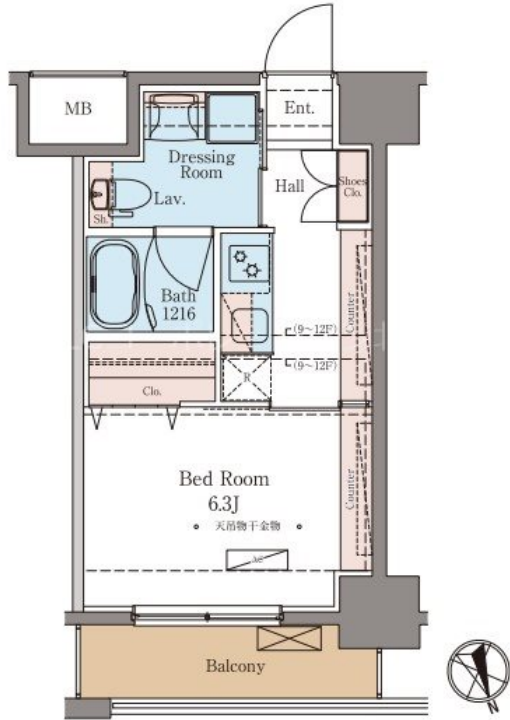
賃料	管理費等
89,000円	15,000円

2F以上,オートロック,モニタ付オートロック,防犯カメラ,メールボックス

【外観】



【間取り図】



図面と現況が異なる場合は現況が優先となります。

間取りの「S」はサービスルーム(納戸)です。

間取り	1K		
敷金	1ヶ月	礼金	1ヶ月
敷引/償却金	-	保証金	無
物件種別	マンション		
建物名・部屋番号	ラグゼナ北千住		
物件所在地	東京都足立区千住河原町17		
交通	京成本線 千住大橋駅 徒歩4分 東京メトロ千代田線 北千住駅 徒歩10分		
間取詳細	洋室(6.3畳) K(2.5畳)		
構造・規模	鉄筋コンクリート 12階建 4階		
専有面積	25.21㎡	向き	北
築年月	2022年2月	契約期間	2年
損害保険	有	入居時期	相談
駐車場	駐輪場		
設備	2口コンロ, 3点給湯, TVインターホン, インターホン, エアコン, ガスキッチン, ガスコンロ設置済, クロ		
その他費用	[一時金] 鍵代: 33,000円 [月次費用] 町会費: 200円 [備考] 退去時/クリーニング費用: 38,500円(税込) エアコン内部洗浄金: 13,200円(税込)/台		
入居諸条件	ペット可 単身可		
保証会社	必須 初回保証料: 月額賃料等の50%。 次月: 月額賃料等の1%。		
備考			

情報更新日2024年11月11日

No.kt000074558



東京都知事(5)第83270号  
(公社)全日本不動産協会会員, (公社)首都圏不動産公正取引協議会加盟  
**株式会社CLCコーポレーション 北千住支店**  
東京都足立区千住2丁目18-11 田辺ビル1F  
TEL:03-3888-5701 FAX:03-3888-5702  
E-mail: senjyu@clcnet.jp  
URL: https://clcnetwork.co.jp/shop\_senjyu.html



携帯サイトから物件詳細を閲覧できます!

取引態様	手数料負担の割合	貸主	0%	借主	100%
仲介	手数料配分の割合	元付	0%	客付	100%