

# FOR RENT

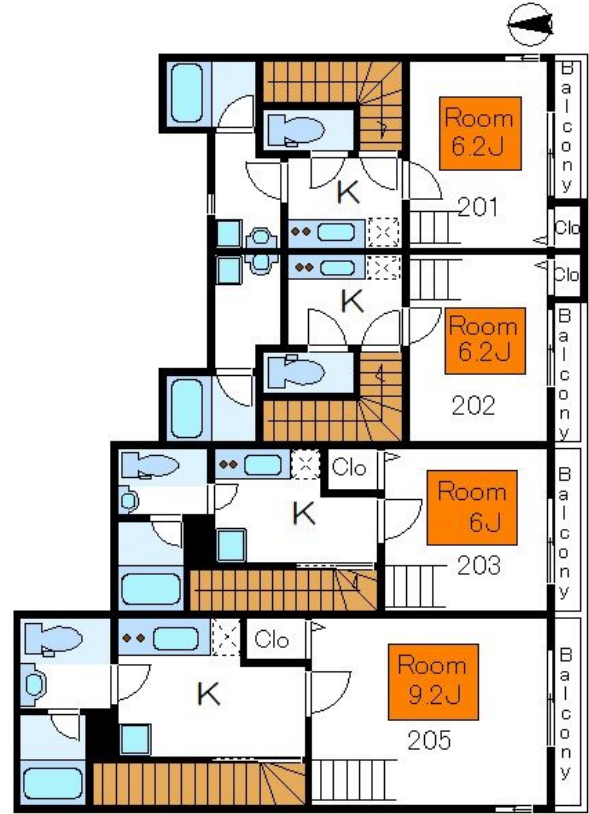
賃料	管理費等
67,000円	2,000円

2F以上,オートロック,セキュリティ有り,ロフト,角住戸,最上階,上階無し,メールボックス

【外観】



【間取り図】



図面と現況が異なる場合は現況が優先となります。

間取りの「S」はサービスルーム(納戸)です。

間取り	1K		
敷金	無	礼金	無
敷引/償却金	-	保証金	-
物件種別	アパート		
建物名・部屋番号	アリアーテ		
物件所在地	東京都足立区西新井本町4丁目3-26		
交通	東武大師線 大師前駅 徒歩13分 東武伊勢崎線 西新井駅 徒歩20分		
間取詳細			
構造・規模	木造2階建2階		
専有面積	29.26㎡	向き	
築年月	2018年6月	契約期間	2年
損害保険	有	入居時期	相談
駐車場			
設備	2口コンロ,BS,CS,TVインターホン,インターホン,エアコン,ガスキッチン,クローゼット,システ		
その他費用	[一時金] 退去負担金:67,000円		
入居諸条件	ペット不可 法人可 単身可		
保証会社	必須 初回保証料、総賃料50%(更新時1万円/毎年)		
備考			

情報更新日2024年11月16日

No.kt000074591



東京都知事(5)第83270号  
(公社)全日本不動産協会会員,(公社)首都圏不動産公正取引協議会加盟  
**株式会社CLCコーポレーション 北千住支店**  
東京都足立区千住2丁目18-11 田辺ビル1F  
TEL:03-3888-5701 FAX:03-3888-5702  
E-mail: senjyu@clcnet.jp  
URL: https://clcnetwork.co.jp/shop\_senjyu.html



携帯サイトから物件詳細を閲覧できます!

取引態様	手数料負担の割合	貸主	借主
仲介	手数料配分の割合	元付	客付