

FOR RENT

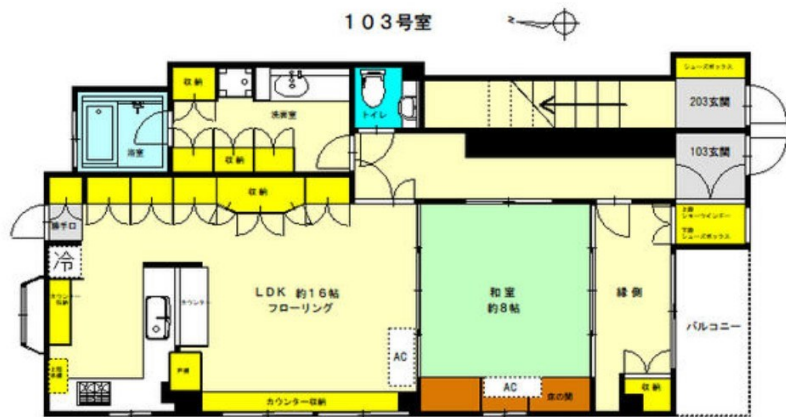
賃料	管理費等
139,000円	8,000円

2面採光,ダブルロック,ディンプルキー,角住戸,玄関ホール,陽当たり良好,リノベーション,駅まで平坦,閑静な住宅街,メールボックス,平置駐車場

【外観】



【間取り図】



間取り	3K		
敷金	1ヶ月	礼金	1ヶ月
敷引/償却金	-	保証金	無
物件種別	マンション		
建物名・部屋番号	エクセルヤコウ		
物件所在地	東京都足立区一ツ家2丁目6-16		
交通	つくばエクスプレス 六町駅 徒歩12分 東京メトロ千代田線 北綾瀬駅 徒歩23分		
間取詳細	K(4畳) 洋室(10畳) 洋室(8畳) 和室(8畳)		
構造・規模	鉄骨 5階建 2階		
専有面積	92㎡	向き	南
築年月	1993年3月	契約期間	2年
損害保険	有	入居時期	相談
駐車場	要問い合わせ 駐輪場 バイク置き場		
設備	3口以上コンロ, 3点給湯, CATV, CATVインターネット, L字型キッチン, TVインターホン, エアコ		
その他費用	[一時金] 鍵交換費用: 33,000円		
入居諸条件	ペット可 性別不問 二人可 法人可 子供可		
保証会社	可 初回保証料、賃料総額の50% (更新料として毎年1万円or月/800円)		
備考	六町周辺は、CLCへ まずは、お電話		

図面と現況が異なる場合は現況が優先となります。

間取りの「S」はサービスルーム(納戸)です。

情報更新日2024年12月9日

No.kt000074598



東京都知事(5)第83270号
(公社)全日本不動産協会会員, (公社)首都圏不動産公正取引協議会加盟
株式会社CLCコーポレーション 北千住支店
東京都足立区千住2丁目18-11 田辺ビル1F
TEL:03-3888-5701 FAX:03-3888-5702
E-mail: senjyu@clcnet.jp
URL: https://clcnetwork.co.jp/shop_senjyu.html



携帯サイトから物件詳細を閲覧できます!

取引態様	手数料負担の割合	貸主	借主
仲介	手数料配分の割合	元付	客付