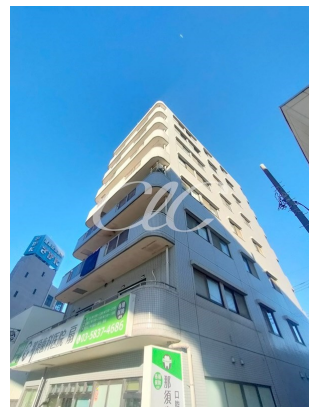


# FOR RENT

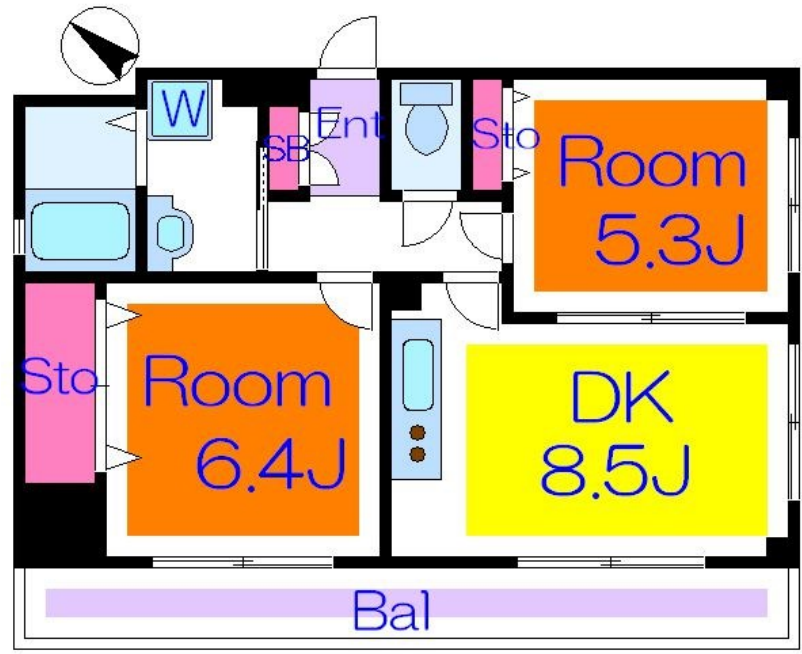
賃料	管理費等
99,000円	5,500円

2 F以上, 2面採光, オートロック, 角住戸, メールボックス

【外観】



【間取り図】



間取り	2DK		
敷金	1ヶ月	礼金	1ヶ月
敷引/償却金	-	保証金	-
物件種別	マンション		
建物名・部屋番号	ヴェルジェ扇		
物件所在地	東京都足立区扇1丁目21-20		
交通	日暮里・舎人ライナー 扇大橋駅 徒歩1分 日暮里・舎人ライナー 高野(東京)駅 徒歩9分		
間取詳細			
構造・規模	鉄筋コンクリート 8階建 3階		
専有面積	47.52㎡	向き	
築年月	1999年7月1日	契約期間	2年
損害保険	有	入居時期	即時
駐車場			
設備	2口コンロ, インターホン, エアコン, ガスキッチン, ガスコンロ設置済, クローゼット, クローゼット2ヶ所		
その他費用			
入居諸条件	性別不問 二人可 法人可 ルームシェア相談		
保証会社	必須 初回保証料: 総賃料の50% 年間保証料: 10,000円		
備考			

図面と現況が異なる場合は現況が優先となります。

間取りの「S」はサービスルーム(納戸)です。

情報更新日2024年11月11日

No.kt0000074674



東京都知事(5)第83270号  
(公社)全日本不動産協会会員, (公社)首都圏不動産公正取引協議会加盟  
**株式会社CLCコーポレーション 北千住支店**  
東京都足立区千住2丁目18-11 田辺ビル1F  
TEL:03-3888-5701 FAX:03-3888-5702  
E-mail: senjyu@clcnet.jp  
URL: https://clcnetwork.co.jp/shop\_senjyu.html



携帯サイトから物件詳細を閲覧できます!

取引態様	手数料負担の割合	貸主	0%	借主	100%
仲介	手数料配分の割合	元付	0%	客付	100%