

FOR RENT

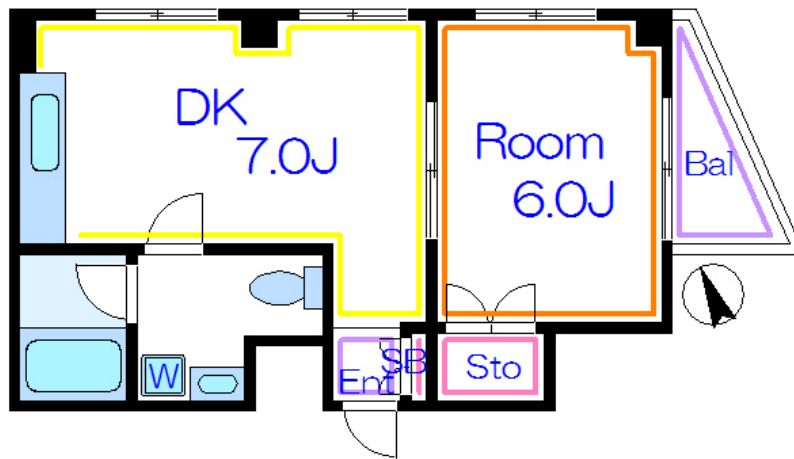
賃料	管理費等
85,000円	5,000円

1フロア2住戸, 2F以上, 2面採光, 角住戸, 最上階, 上階無し, 陽当たり良好, 駅まで平坦, 駅前, 外壁タイル張り, 閑静な住宅街, 防犯カメラ

【外観】



【間取り図】



間取り	1DK		
敷金	1ヶ月	礼金	1ヶ月
敷引/償却金	無	保証金	無
物件種別	マンション		
建物名・部屋番号	都築ビル		
物件所在地	東京都台東区竜泉2丁目20-15		
交通	東京メトロ日比谷線 三ノ輪駅 徒歩1分 東京メトロ日比谷線 南千住駅 徒歩15分		
間取詳細	DK(7畳) 洋室(6畳)		
構造・規模	鉄骨 7階建 7階		
専有面積	28㎡	向き	東
築年月	1991年5月	契約期間	定期借家契約 2年
損害保険	有	入居時期	相談
駐車場			
設備	2口コンロ, 3点給湯, インターホン, エアコン, ガスキッチン, ガス給湯, キッチンに窓, シャワー, シュー		
その他費用			
入居諸条件	ペット不可 事務所不可 二人不可 法人可		
保証会社	必須 初回保証料、総賃料の50% (更新時1万円/毎年)		
備考	お部屋探しはCLCコーポレーション北千住店へ。お気軽にお問い合わせください。		

図面と現況が異なる場合は現況が優先となります。

間取りの「S」はサービスルーム(納戸)です。

情報更新日2024年11月13日

No.kt000074690

お問合せ先



東京都知事(5)第83270号

(公社)全日本不動産協会会員, (公社)首都圏不動産公正取引協議会加盟

株式会社CLCコーポレーション 北千住支店

東京都足立区千住2丁目18-11 田辺ビル1F

TEL:03-3888-5701

FAX:03-3888-5702

E-mail: senjyu@clcnet.jp

URL: https://clcnetwork.co.jp/shop_senjyu.html



携帯サイトから物件詳細を閲覧できます!

取引態様	手数料負担の割合	貸主	0%	借主	100%
仲介	手数料配分の割合	元付	0%	客付	100%