

# FOR RENT

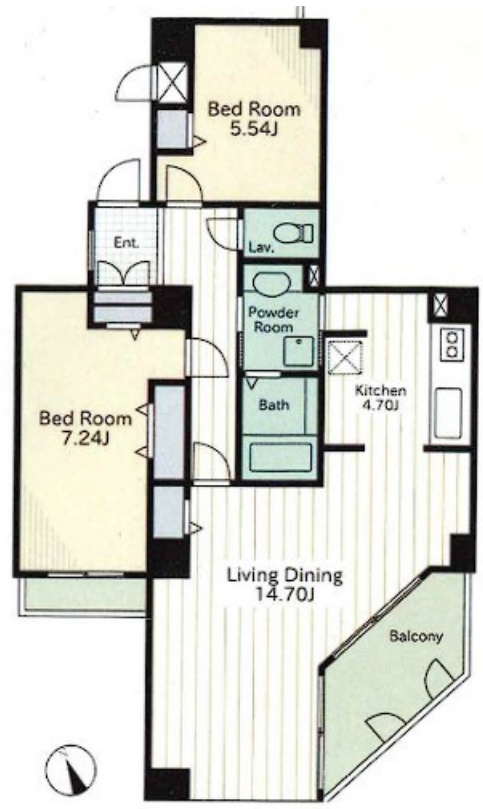
賃料	管理費等
139,000円	5,000円

2F以上,オートロック,メールボックス

【外観】



【間取り図】



図面と現況が異なる場合は現況が優先となります。

間取りの「S」はサービスルーム(納戸)です。

間取り	2LDK		
敷金	2ヶ月	礼金	1ヶ月
敷引/償却金	-	保証金	-
物件種別	アパート		
建物名・部屋番号	コンフィール西新井A.P		
物件所在地	東京都足立区梅島3丁目34-18		
交通	東武伊勢崎線 西新井駅 徒歩4分 東武スカイツリーライン 梅島駅 徒歩13分		
間取詳細			
構造・規模	鉄筋コンクリート 8階建 7階		
専有面積	73.88㎡	向き	
築年月	2002年3月29日	契約期間	2年
損害保険	有 25,000円 24ヶ月	入居時期	即時
駐車場	駐輪場		
設備	2口コンロ, B S, C A T V, T Vインターホン, インターホン, エアコン, ガスキッチン, クローゼット, ク		
その他費用	[一時金] 鍵交換費用: 16,500円 [備考] 1年未満の解約は賃料1か月分敷金より償却		
入居諸条件	二人可 単身可		
保証会社	必須 初回保証料: 総賃料の50% 月次保証料: 1,000円		
備考			

情報更新日2024年11月16日

No.kt0000074718



東京都知事(5)第83270号  
(公社)全日本不動産協会会員, (公社)首都圏不動産公正取引協議会加盟  
**株式会社CLCコーポレーション 北千住支店**  
東京都足立区千住2丁目18-11 田辺ビル1F  
TEL:03-3888-5701 FAX:03-3888-5702  
E-mail: senjyu@clcnet.jp  
URL: https://clcnetwork.co.jp/shop\_senjyu.html



携帯サイトから物件詳細を閲覧できます!

取引態様	手数料負担の割合	貸主	借主
仲介	手数料配分の割合	元付	客付