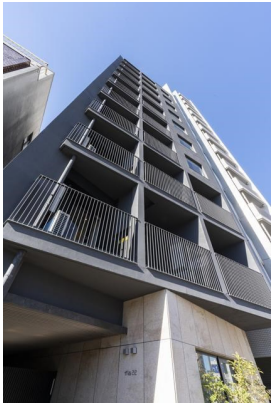


FOR RENT

賃料	管理費等
150,000円	15,000円

2 F 以上, 2 面採光, オートロック, セキュリティ有り, 角住戸, 通風良好, 陽当たり良好, メールボックス

【外観】



【間取り図】



図面と現況が異なる場合は現況が優先となります。

間取りの「S」はサービスルーム(納戸)です。

間取り	1R		
敷金	無	礼金	無
敷引/償却金	-	保証金	-
物件種別	アパート		
建物名・部屋番号	trias212(トリアス)		
物件所在地	東京都足立区千住宮元町12-12		
交通	京成本線 千住大橋駅 徒歩6分 東京メトロ日比谷線 北千住駅 徒歩13分		
間取詳細			
構造・規模	鉄筋コンクリート 11階建 9階		
専有面積	40㎡	向き	東
築年月	2019年1月	契約期間	2年
損害保険	有	入居時期	2025年1月上旬
駐車場			
設備	2口コンロ, TVインターホン, インターホン, エアコン, カウンターキッチン, ガスキッチン, ガスコンロ設		
その他費用	[一時金] ハウスクリーニング代: 60,500円 鍵交換費用: 29,700円		
入居諸条件	ペット不可 事務所相談 楽器等の使用不可 二人可		
保証会社	必須 初回保証料、賃料総額の50% 月額総賃料1%		
備考			

情報更新日2024年11月15日

No.kt0000074728



東京都知事(5)第83270号
(公社)全日本不動産協会会員, (公社)首都圏不動産公正取引協議会加盟
株式会社CLCコーポレーション 北千住支店
東京都足立区千住2丁目18-11 田辺ビル1F
TEL:03-3888-5701 FAX:03-3888-5702
E-mail: senjyu@clcnet.jp
URL: https://clcnetwork.co.jp/shop_senjyu.html



携帯サイトから物件詳細を閲覧できます!

取引態様	手数料負担の割合	貸主	借主
仲介	手数料配分の割合	元付	客付