

FOR RENT

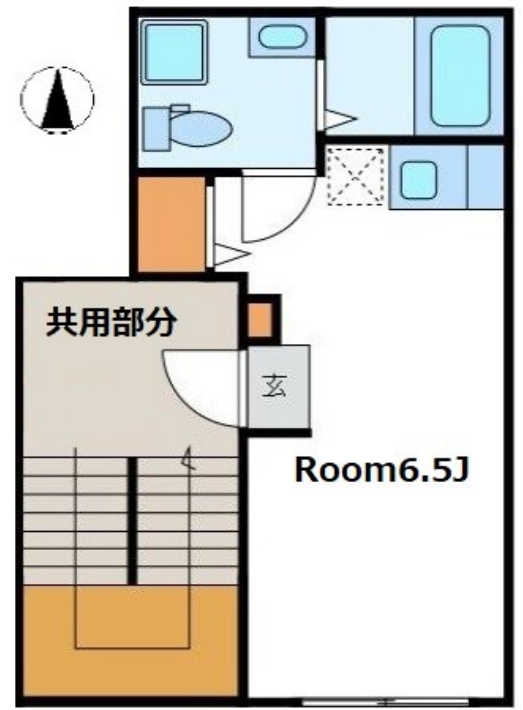
賃料	管理費等
78,000円	10,000円

2F以上,オートロック,モニタ付オートロック,角住戸,防犯カメラ,メールボックス

【外観】



【間取り図】



101,102はロフト(4.1㎡)付きの半地下になります)

間取り	1R		
敷金	無	礼金	無
敷引/償却金	-	保証金	-
物件種別	マンション		
建物名・部屋番号	カーサムジカ北千住		
物件所在地	東京都足立区千住5丁目1-12		
交通	東京メトロ日比谷線 北千住駅 徒歩8分 京成本線 千住大橋駅 徒歩14分		
間取詳細			
構造・規模	鉄筋コンクリート 5階建 4階		
専有面積	16.7㎡	向き	南
築年月	2022年2月	契約期間	2年
損害保険	有	入居時期	相談
駐車場			
設備	2口コンロ, IHクッキングヒーター, TVインターホン, エアコン, シャワー, トイレ有, ネット使用料不要		
その他費用	[一時金] コンシェルジュ24: 16,500円 清掃料: 55,000円 鍵交換費用: 33,000円 [月次費用] 決済サービス料: 330円 [備考] 1年未満解約は、違約金賃料1ヶ月とさせていただきます。		
入居諸条件	楽器等の使用可 単身可		
保証会社	必須 初回総賃料50% 翌年以降年1万更新料 口座振替330円月額		
備考			

図面と現況が異なる場合は現況が優先となります。

間取りの「S」はサービスルーム(納戸)です。

情報更新日2024年11月16日

No.kt0000074740



東京都知事(5)第83270号
(公社)全日本不動産協会会員, (公社)首都圏不動産公正取引協議会加盟
株式会社CLCコーポレーション 北千住支店
東京都足立区千住2丁目18-11 田辺ビル1F
TEL:03-3888-5701 FAX:03-3888-5702
E-mail: senjyu@clcnet.jp
URL: https://clcnetwork.co.jp/shop_senjyu.html



携帯サイトから物件詳細を閲覧できます!

取引態様	手数料負担の割合	貸主	借主
仲介	手数料配分の割合	元付	客付