

# FOR RENT

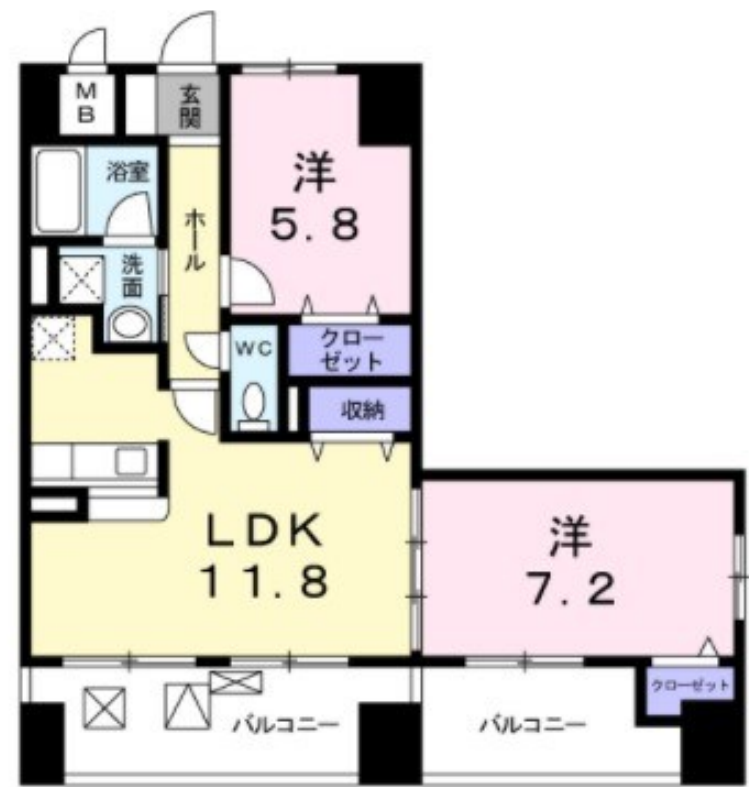
賃料	管理費等
129,000円	8,800円

2F以上,オートロック,モニタ付オートロック,玄関ホール,振り分け,前面棟無,南面バルコニー,陽当たり良好,駅まで平坦,メールボックス,平置駐車場

【外観】



【間取り図】



図面と現況が異なる場合は現況が優先となります。

間取りの「S」はサービスルーム(納戸)です。

間取り	2LDK		
敷金	無	礼金	1ヶ月
敷引/償却金	-	保証金	-
物件種別	マンション		
建物名・部屋番号	グローブ・アマランス		
物件所在地	東京都足立区江北5丁目11-12		
交通	日暮里・舎人ライナー 江北(東京)駅 徒歩8分 日暮里・舎人ライナー 江北(東京)駅 徒歩10分		
間取詳細	洋室(7畳) 洋室(5.4畳) LDK(13.1畳)		
構造・規模	鉄筋コンクリート 10階建 6階		
専有面積	58.49㎡	向き	南
築年月	2011年12月	契約期間	2年
損害保険	有	入居時期	2024年12月中旬
駐車場	有(敷地内) 13200円/月 ~ 駐輪場		
設備	3口以上コンロ, B S, C A T V, T Vインターホン, インターホン, エアコン, カウンターキッチン, ガスキ		
その他費用	[一時金] 定額クリーニング費用: 70,000円 鍵セット費: 3,300円 [月次費用] 24時間サポート費用: 330円		
入居諸条件	性別不問 二人可 法人可 子供可		
保証会社	必須 保証委託料 契約時: 22,000円 月額: 賃料総額の2.2%又は5.5%		
備考	南向き日当たり良好 眺望良好		

情報更新日2024年11月21日

No.kt0000074766



東京都知事(5)第83270号  
(公社)全日本不動産協会会員, (公社)首都圏不動産公正取引協議会加盟  
**株式会社CLCコーポレーション 北千住支店**  
東京都足立区千住2丁目18-11 田辺ビル1F  
TEL:03-3888-5701 FAX:03-3888-5702  
E-mail: senjyu@clcnet.jp  
URL: https://clcnetwork.co.jp/shop\_senjyu.html



携帯サイトから物件詳細を閲覧できます!

取引態様	手数料負担の割合	貸主	借主
仲介	手数料配分の割合	元付	客付