

FOR RENT

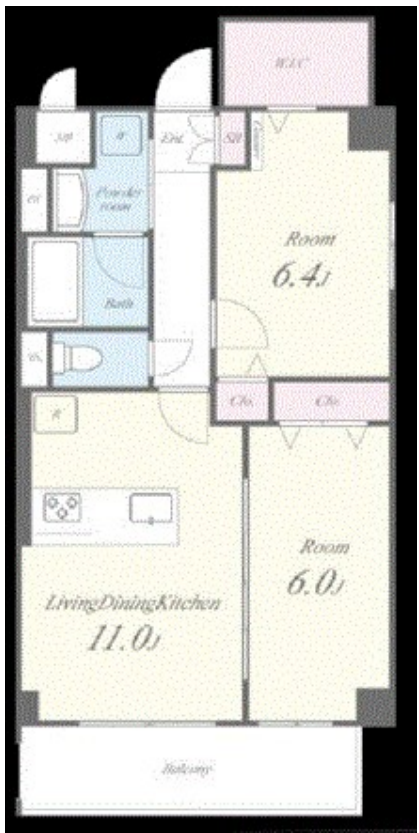
賃料	管理費等
155,000円	19,000円

2F以上,オートロック,ダブルディンプルキー,ダブルロック,ディンプルキー,玄関ホール,防犯カメラ,メールボックス,平置
 駐車場,舗装駐車場

【外観】



【間取り図】



図面と現況が異なる場合は現況が優先となります。

間取りの「S」はサービスルーム(納戸)です。

間取り	2LDK		
敷金	1ヶ月	礼金	1ヶ月
敷引/償却金	-	保証金	-
物件種別	マンション		
建物名・部屋番号	Grace Rose (グレースローズ)		
物件所在地	東京都足立区六町1丁目12-26		
交通	つくばエクスプレス 六町駅 徒歩4分 つくばエクスプレス 青井駅 徒歩15分		
間取詳細			
構造・規模	鉄筋コンクリート 5階建 4階		
専有面積	54.84㎡	向き	東
築年月	2021年3月	契約期間	2年
損害保険	有 26,000円 24ヶ月	入居時期	即時
駐車場	有(敷地内) 18700円/月 ~ 駐輪場 バイク置き場		
設備	3口以上コンロ, 3点給湯, B S, C S, TVインターホン, インターホン, ウォーク インクローゼット, エア		
その他費用	[一時金] 鍵代: 27,500円 除菌・消臭工事: 22,000円 ルームクリーニング 費用: 78,179円 [備考] ステッカー代 1,000円		
入居諸条件	二人可		
保証会社	必須 初回総賃料の50%、月々総賃料の1%がかかります。		
備考	分割決済・オンライン内見・契約対応しております お問い合わせはCLCコー ポレーション北千住店まで		

情報更新日2024年11月21日

No.kt0000074768



東京都知事(5)第83270号
 (公社)全日本不動産協会会員, (公社)首都圏不動産公正取引協議会加盟
株式会社CLCコーポレーション 北千住支店
 東京都足立区千住2丁目18-11 田辺ビル1F
 TEL:03-3888-5701 FAX:03-3888-5702
 E-mail: senjyu@clcnet.jp
 URL: https://clcnetwork.co.jp/shop_senjyu.html



携帯サイトから物件詳細を閲覧できます!

取引態様	手数料負担の割合	貸主	借主
仲介	手数料配分の割合	元付	客付