

FOR RENT

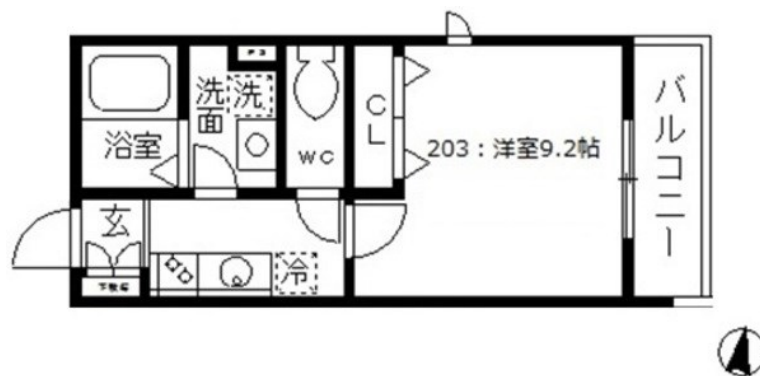
賃料	管理費等
87,000円	3,000円

2F以上,2面採光,オートロック,モニタ付オートロック,角住戸,通風良好,南面バルコニー,南面リビング,陽当たり良好,駅まで平坦,閑静な住宅街

【外観】



【間取り図】



間取り	1K		
敷金	1ヶ月	礼金	1ヶ月
敷引/償却金	無	保証金	無
物件種別	アパート		
建物名・部屋番号	プレミール北千住		
物件所在地	東京都足立区千住宮元町15-18		
交通	京成本線 千住大橋駅 徒歩7分 東京メトロ千代田線 北千住駅 徒歩9分		
間取詳細			
構造・規模	木造 3階建 2階		
専有面積	30.13㎡	向き	東
築年月	2015年1月	契約期間	2年
損害保険	有	入居時期	即時
駐車場	駐輪場		
設備	2口コンロ, C A T V, I H キッチンヒーター, T V インターホン, インターホン, エアコン, ガスキッチン		
その他費用	[一時金] 鍵交換: 27,500円		
入居諸条件	ペット不可 事務所不可 楽器等の使用不可 法人可		
保証会社	必須 ・ 初回保証料は、総賃料の60%(1年更新1万円) ・ 毎月月額総支払額0.7% 1年毎に1万円		
備考	クレジットカード決済可! 日比谷線・千代田線・常磐線ご紹介中!		

図面と現況が異なる場合は現況が優先となります。

間取りの「S」はサービスルーム(納戸)です。

情報更新日2024年11月23日

No.kt0000074783



東京都知事(5)第83270号

(公社)全日本不動産協会会員, (公社)首都圏不動産公正取引協議会加盟

株式会社CLCコーポレーション 北千住支店

東京都足立区千住2丁目18-11 田辺ビル1F

TEL:03-3888-5701

FAX:03-3888-5702

E-mail: senjyu@clcnet.jp

URL: https://clcnetwork.co.jp/shop_senjyu.html



携帯サイトから物件詳細を閲覧できます!

取引態様	手数料負担の割合	貸主	借主
仲介	手数料配分の割合	元付	客付