

FOR RENT

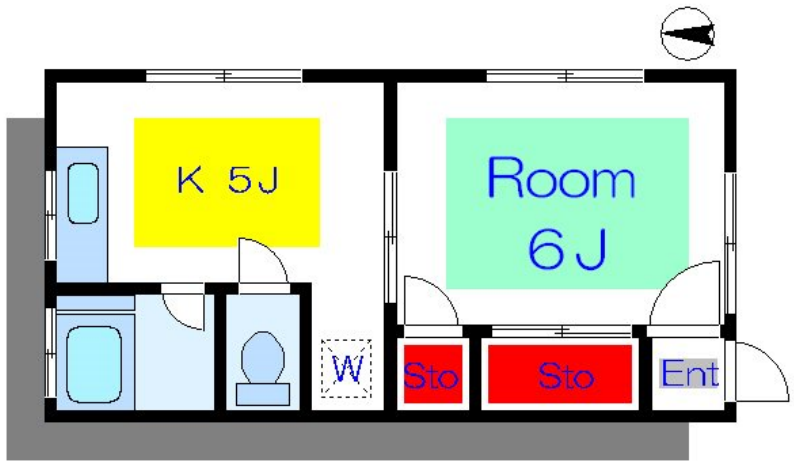
賃料	管理費等
70,000円	2,000円

1フロア2住戸, 2F以上, 角住戸, 最上階, 上階無し

【外観】



【間取り図】



間取り	1DK		
敷金	無	礼金	無
敷引/償却金	-	保証金	-
物件種別	アパート		
建物名・部屋番号	サンコーポ		
物件所在地	東京都足立区千住4丁目17-13		
交通	常磐線各停 北千住駅 徒歩8分 東武伊勢崎線 小菅駅 徒歩20分		
間取詳細			
構造・規模	木造2階建2階		
専有面積	26.6㎡	向き	
築年月	1986年3月1日	契約期間	2年
損害保険	有	入居時期	相談
駐車場	駐輪場		
設備	IHクッキングヒーター, TVインターホン, インターホン, エアコン, ガス給湯, キッチンに窓, システムキ		
その他費用	[一時金] 退去負担金: 70,000円		
入居諸条件	事務所相談 性別不問 二人可 法人可 単身可		
保証会社	必須 初回保証料、総賃料50%(更新時1万円/毎年)		
備考			

図面と現況が異なる場合は現況が優先となります。

間取りの「S」はサービスルーム(納戸)です。

情報更新日2024年11月23日

No.kt000074786



東京都知事(5)第83270号
(公社)全日本不動産協会会員, (公社)首都圏不動産公正取引協議会加盟
株式会社CLCコーポレーション 北千住支店
東京都足立区千住2丁目18-11 田辺ビル1F
TEL:03-3888-5701 FAX:03-3888-5702
E-mail: senjyu@clcnet.jp
URL: https://clcnetwork.co.jp/shop_senjyu.html



携帯サイトから物件詳細を閲覧できます!

取引態様	手数料負担の割合	貸主	借主
仲介	手数料配分の割合	元付	客付