

# FOR RENT

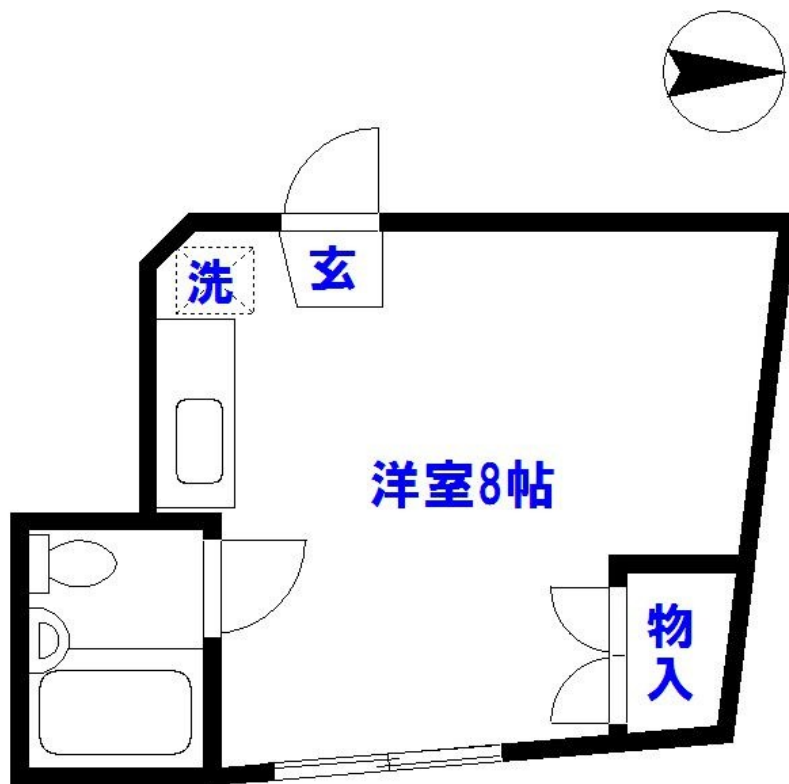
賃料	管理費等
48,000円	0円

2 F 以上,最上階,上階無し,陽当たり良好,駅まで平坦,閑静な住宅街

【外観】



【間取り図】



間取り	1R		
敷金	無	礼金	無
敷引/償却金	無	保証金	無
物件種別	マンション		
建物名・部屋番号	ハイムグローワール		
物件所在地	東京都足立区梅島 1丁目23-1		
交通	東武伊勢崎線 梅島駅 徒歩5分 東武伊勢崎線 西新井駅 徒歩16分		
間取詳細	洋室(8畳)		
構造・規模	鉄骨 3階建 3階		
専有面積	16.36㎡	向き	東
築年月	1991年7月1日	契約期間	2年
損害保険	有	入居時期	相談
駐車場	駐輪場		
設備	2口コンロ, C A T V, エアコン, ガスキッチン, ガスコンロ設置可, クッションフロア, シャワー, トイレ有		
その他費用	[一時金] 退去負担金: 48,000円		
入居諸条件	学生可 性別不問 法人可 単身可		
保証会社	必須 初回保証料総賃料50% 1年毎1万円		
備考	西新井周辺は、CLCへ。まずは、お電話。		

図面と現況が異なる場合は現況が優先となります。

間取りの「S」はサービスルーム(納戸)です。

情報更新日2024年12月11日

No.kt000074877

お問合せ先



東京都知事(5)第83270号

(公社)全日本不動産協会会員, (公社)首都圏不動産公正取引協議会加盟

株式会社CLCコーポレーション 北千住支店

東京都足立区千住2丁目18-11 田辺ビル1F

TEL:03-3888-5701

FAX:03-3888-5702

E-mail: senjyu@clcnet.jp

URL: https://clcnetwork.co.jp/shop\_senjyu.html



携帯サイトから物件詳細を閲覧できます!

取引態様	手数料負担の割合	貸主	借主
仲介	手数料配分の割合	元付	客付