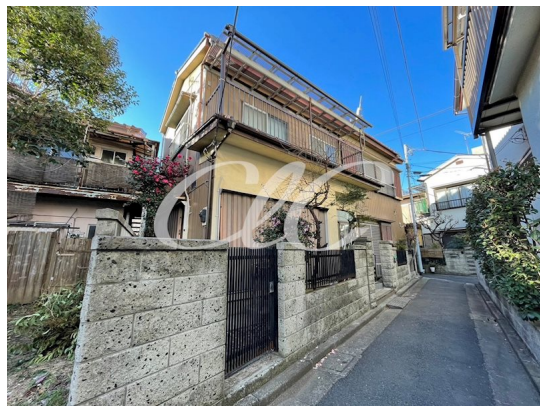


# FOR RENT

賃料	管理費等
189,000円	10,000円

1フロア1住戸, 2F以上, 2面採光, 3方角住戸, 3面採光, 角住戸, 最上階, 四方角部屋, 上階無し, 東南角住戸, 南西角住戸, 陽当たり良好, メールボックス

【外観】



【間取り図】



図面と現況が異なる場合は現況が優先となります。

間取りの「S」はサービスルーム(納戸)です。

間取り	4LDK		
敷金	1ヶ月	礼金	1ヶ月
敷引/償却金	-	保証金	-
物件種別	戸建		
建物名・部屋番号	PUERTA北千住		
物件所在地	東京都足立区千住東1丁目17-5		
交通	常磐線各停 北千住駅 徒歩8分 東武スカイツリーライン 牛田(東京)駅 徒歩11分		
間取詳細			
構造・規模	木造 2階建 1-2階		
専有面積	106.05㎡	向き	
築年月	1978年9月	契約期間	2年
損害保険	有	入居時期	即時
駐車場	駐輪場 バイク置き場		
設備	2口コンロ, 3口以上コンロ, インターホン, エアコン, エアコン2台, エアコン3台, ガスキッチン, ガスコ		
その他費用	[月次費用] CIERTOCLUB : 1,500円		
入居諸条件	ペット可		
保証会社	必須 初回保証料: 総賃料100% ~ 月額総賃料2% 15,000円 / 2年		
備考			

情報更新日2024年12月9日

No.kt000074936



東京都知事(5)第83270号  
(公社)全日本不動産協会会員, (公社)首都圏不動産公正取引協議会加盟  
**株式会社CLCコーポレーション 北千住支店**  
東京都足立区千住2丁目18-11 田辺ビル1F  
TEL:03-3888-5701 FAX:03-3888-5702  
E-mail: senjyu@clcnet.jp  
URL: https://clcnetwork.co.jp/shop\_senjyu.html



携帯サイトから物件詳細を閲覧できます!

取引態様	手数料負担の割合	貸主	借主
仲介	手数料配分の割合	元付	客付