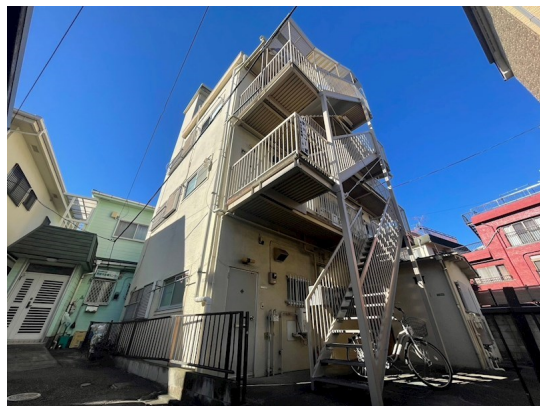


FOR RENT

賃料	管理費等
135,000円	3,000円

1フロア2住戸, 2面採光, ダブルロック, 角住戸, 玄関ホール, 振り分け, 大規模リニューアル済み, 内装リフォーム済, メールボックス

【外観】



【間取り図】



間取り	3DK		
敷金	1ヶ月	礼金	無
敷引/償却金	-	保証金	-
物件種別	マンション		
建物名・部屋番号	新井コーポ		
物件所在地	東京都足立区栗原 1丁目20-22		
交通	東武伊勢崎線 西新井駅 徒歩5分 東武大師線 大師前駅 徒歩15分		
間取詳細			
構造・規模	鉄骨 3階建 1階		
専有面積	51.49㎡	向き	
築年月	1969年10月	契約期間	2年
損害保険	有	入居時期	即時
駐車場	駐輪場		
設備	3口以上コンロ, 3点給湯, インターホン, エアコン, ガスキッチン, ガスコンロ設置済, ガス給湯, キッチン		
その他費用			
入居諸条件	ペット不可 友人同士相談		
保証会社	必須 初回総賃料の50%、以後1年毎1万円。		
備考			

図面と現況が異なる場合は現況が優先となります。

間取りの「S」はサービスルーム(納戸)です。

情報更新日2025年1月23日

No.kt000074969



東京都知事(5)第83270号
 (公社)全日本不動産協会会員, (公社)首都圏不動産公正取引協議会加盟
株式会社CLCコーポレーション 北千住支店
 東京都足立区千住2丁目18-11田辺ビル1F
 TEL:03-3888-5701 FAX:03-3888-5702
 E-mail: senjyu@clcnet.jp
 URL: https://clcnetwork.co.jp/shop_senjyu.html



携帯サイトから物件詳細を閲覧できます!

取引態様	手数料負担の割合	貸主	借主
	手数料配分の割合	元付	客付
仲介			