

FOR RENT

| | |
|---------|--------|
| 賃料 | 管理費等 |
| 60,000円 | 5,000円 |

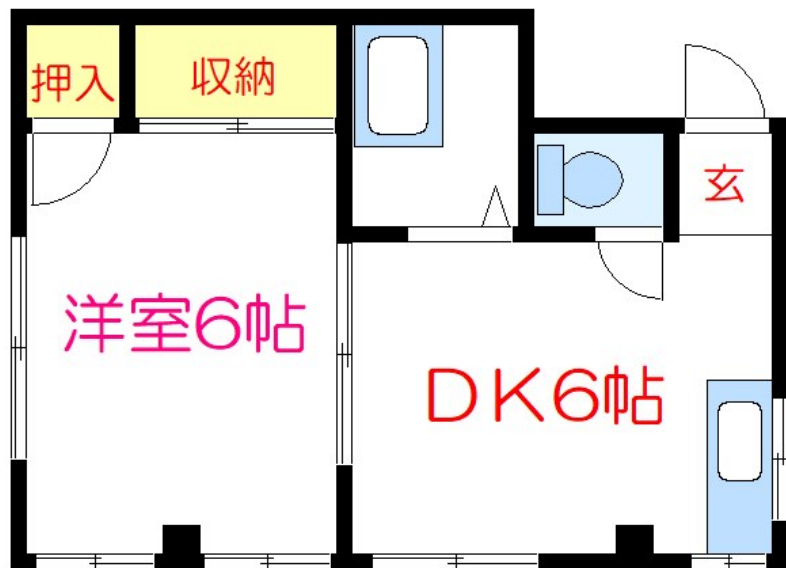
バス・トイレ別 エレベーター付き 駅目の前の

2 F 以上, 2 面採光, 角住戸, 通風良好, 東南角住戸, 陽当たり良好, 内装リフォーム済, 駅まで平坦, 駅前, メールボックス

【外観】



【間取り図】



| | | | |
|----------|--|------|-------------|
| 間取り | 1DK | | |
| 敷金 | 1ヶ月 | 礼金 | 1ヶ月 |
| 敷引/償却金 | - | 保証金 | - |
| 物件種別 | マンション | | |
| 建物名・部屋番号 | 大和マンション | | |
| 物件所在地 | 東京都荒川区南千住 5 丁目37-5 | | |
| 交通 | 東京メトロ日比谷線 南千住駅 徒歩1分 東京メトロ日比谷線 三ノ輪駅 徒歩9分 | | |
| 間取詳細 | DK(6畳) 和室(6畳) | | |
| 構造・規模 | 鉄筋コンクリート 8階建 5階 | | |
| 専有面積 | 27㎡ | 向き | |
| 築年月 | 1976年11月 | 契約期間 | 2年 |
| 損害保険 | 有 | 入居時期 | 2025年1月下旬予定 |
| 駐車場 | 駐輪場 | | |
| 設備 | ガスキッチン, ガスコンロ, ガス給湯, キッチンに窓, シャワー, トイレ有, バス・トイレ別, バス有, 押入, | | |
| その他費用 | | | |
| 入居諸条件 | ペット不可 楽器等の使用不可 学生不可 性別不問 | | |
| 保証会社 | 必須 初回保証料: 総賃料の50% (更新: 1万円/年) | | |
| 備考 | バス・トイレ別 エレベーター付き 駅目の前の好立地 | | |

図面と現況が異なる場合は現況が優先となります。

間取りの「S」はサービスルーム(納戸)です。

情報更新日2025年1月23日

No.kt0000075117



東京都知事(5)第83270号
(公社)全日本不動産協会会員, (公社)首都圏不動産公正取引協議会加盟
株式会社CLCコーポレーション 北千住支店
東京都足立区千住 2 丁目18-11田辺ビル 1 F
TEL:03-3888-5701 FAX:03-3888-5702
E-mail: senjyu@clcnet.jp
URL: https://clcnetwork.co.jp/shop_senjyu.html



携帯サイトから物件詳細を閲覧できます!

| | | | |
|------|----------|----|----|
| 取引態様 | 手数料負担の割合 | 貸主 | 借主 |
| 仲介 | 手数料配分の割合 | 元付 | 客付 |