

# FOR RENT

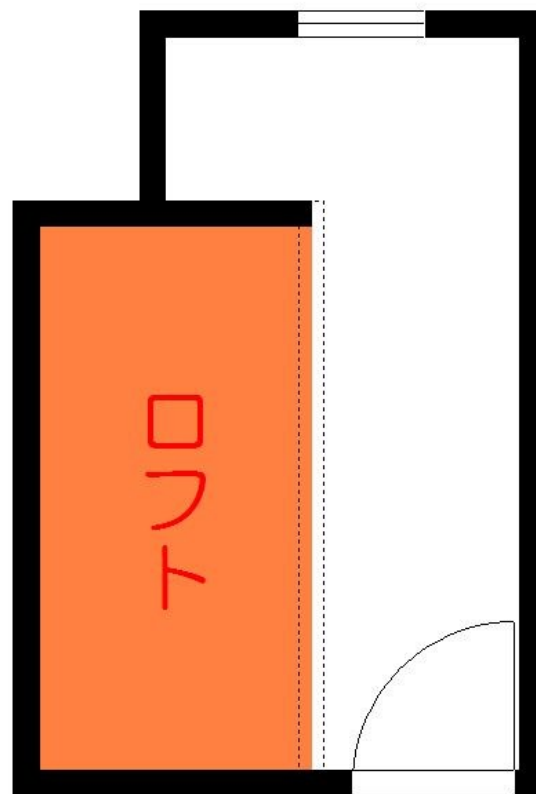
賃料	管理費等
25,000円	16,000円

角住戸,上階無し,シェアハウス

【外観】



【間取り図】



図面と現況が異なる場合は現況が優先となります。

間取りの「S」はサービスルーム(納戸)です。

間取り	1R		
敷金	無	礼金	1ヶ月
敷引 / 償却金	-	保証金	-
物件種別	アパート		
建物名・部屋番号	わかばハウス		
物件所在地	東京都足立区千住東1丁目10-3		
交通	東京メトロ日比谷線 北千住駅 徒歩9分 京成本線 京成関屋駅 徒歩9分		
間取詳細			
構造・規模	木造 2階建 2階		
専有面積	7.5㎡	向き	
築年月	1973年1月	契約期間	定期借家契約 1年
損害保険	有	入居時期	相談
駐車場			
設備	ネット使用料不要,ベッド,家電付,照明付き		
その他費用	[一時金] 退去負担金: 20,000円 [備考] 1年未満の解約の場合は違約金1か月かかります		
入居諸条件	性別男性限定 単身限定		
保証会社	必須 初回時、総賃料50% 1万円/年		
備考			

情報更新日2026年1月7日

No.kt0000075184

お問合せ先



東京都知事(5)第83270号

(公社)全日本不動産協会会員,(公社)首都圏不動産公正取引協議会加盟

株式会社CLCコーポレーション 北千住支店

東京都足立区千住2丁目18-11田辺ビル1F

TEL:03-3888-5701

FAX:03-3888-5702

E-mail: senjyu@clcnet.jp

URL: https://clcnetwork.co.jp/shop\_senjyu.html



携帯サイトから物件詳細を閲覧できます！

取引態様	手数料 負担の割合	貸主	借主
仲介	手数料 配分の割合	元付	客付