

FOR RENT

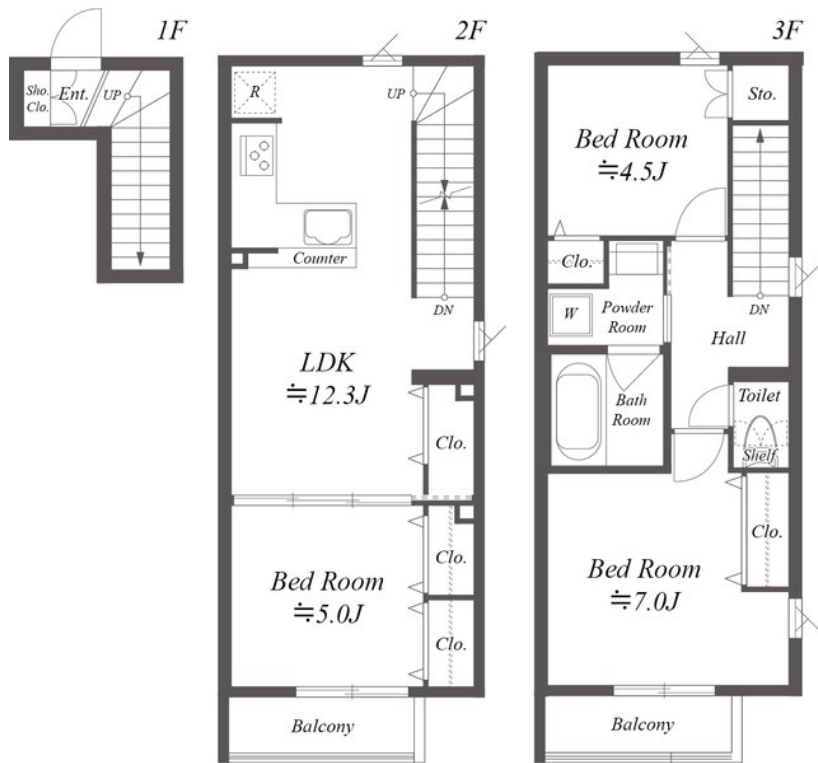
賃料	管理費等
199,000円	15,000円

2F以上, 2面バルコニー, 2面採光, オートロック, ダブルロック, メゾネット, 角住戸, 玄関ホール, 最上階, 上階無し, 振り分け, 通風良好, 駅まで平坦, 外壁タイル張り, 閑静な住宅街, メールボックス

【外観】



【間取り図】



図面と現況が異なる場合は現況が優先となります。

間取りの「S」はサービスルーム(納戸)です。

間取り	3LDK		
敷金	無	礼金	無
敷引/償却金	-	保証金	-
物件種別	マンション		
建物名・部屋番号	エルスタンザ綾瀬DEUX		
物件所在地	東京都足立区綾瀬 1丁目15-3		
交通	東京メトロ千代田線 綾瀬駅 徒歩8分 東武伊勢崎線 小菅駅 徒歩18分		
間取詳細			
構造・規模	鉄筋コンクリート 3階建 2階		
専有面積	74㎡	向き	東
築年月	2019年12月	契約期間	2年
損害保険	有	入居時期	2025年3月6日
駐車場	要問い合わせ 駐輪場		
設備	3口以上コンロ, 3点給湯, B S, C S, L字型キッチン, T Vインターホン, インターホン, エアコン, エア		
その他費用	[一時金] 鍵代: 16,500円		
入居諸条件			
保証会社	必須 初回総賃料の40% -、審査内容により変動あり。		
備考			

情報更新日2025年1月23日

No.kt0000075268



東京都知事(5)第83270号
(公社)全日本不動産協会会員, (公社)首都圏不動産公正取引協議会加盟
株式会社CLCコーポレーション 北千住支店
東京都足立区千住2丁目18-11田辺ビル1F
TEL:03-3888-5701 FAX:03-3888-5702
E-mail: senju@clcnet.jp
URL: https://clcnetwork.co.jp/shop_senju.html



携帯サイトから物件詳細を閲覧できます!

取引態様	手数料負担の割合	貸主	借主
仲介	手数料配分の割合	元付	客付