

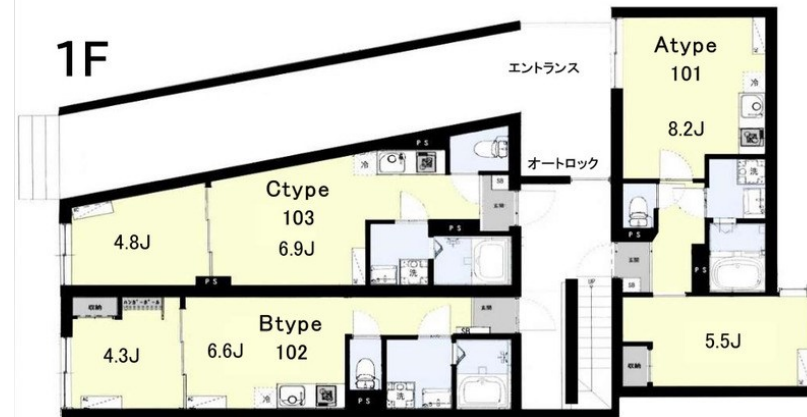
賃料	管理費等
143,000円	9,000円

オートロック,ディンプルキー,角住戸

【外観】



【間取り図】



間取り	1LDK		
敷金	無	礼金	1ヶ月
敷引/償却金	-	保証金	-
物件種別	マンション		
建物名・部屋番号	シティフロント北千住		
物件所在地	東京都足立区千住龍田町8-7		
交通	東京メトロ日比谷線 北千住駅 徒歩10分 京成本線 千住大橋駅 徒歩15分		
間取詳細			
構造・規模	鉄筋コンクリート 4階建 4階		
専有面積	42㎡	向き	
築年月	2025年2月	契約期間	2年
損害保険	有	入居時期	2025年3月上旬
駐車場			
設備	2口コンロ, IHクッキングヒーター, TVインターホン, インターホン, エアコン, カウンターキッチン, ガ		
その他費用	[月次費用] 24時間緊急対応: 1,000円 [備考] 2年未満の解約 短期違約金あり		
入居諸条件	ペット不可 事務所相談 法人可		
保証会社	必須 初回保証料50% 更新1万/1年		
備考			

図面と現況が異なる場合は現況が優先となります。

間取りの「S」はサービスルーム(納戸)です。

情報更新日2025年1月23日

No.kt0000075333



東京都知事(5)第83270号
 (公社)全日本不動産協会会員, (公社)首都圏不動産公正取引協議会加盟
株式会社CLCコーポレーション 北千住支店
 東京都足立区千住2丁目18-11田辺ビル1F
 TEL:03-3888-5701 FAX:03-3888-5702
 E-mail: senjyu@clcnet.jp
 URL: https://clcnetwork.co.jp/shop_senjyu.html



携帯サイトから物件詳細を閲覧できます!

取引態様	手数料負担の割合	貸主	借主
	手数料配分の割合	元付	客付
仲介			