

FOR RENT

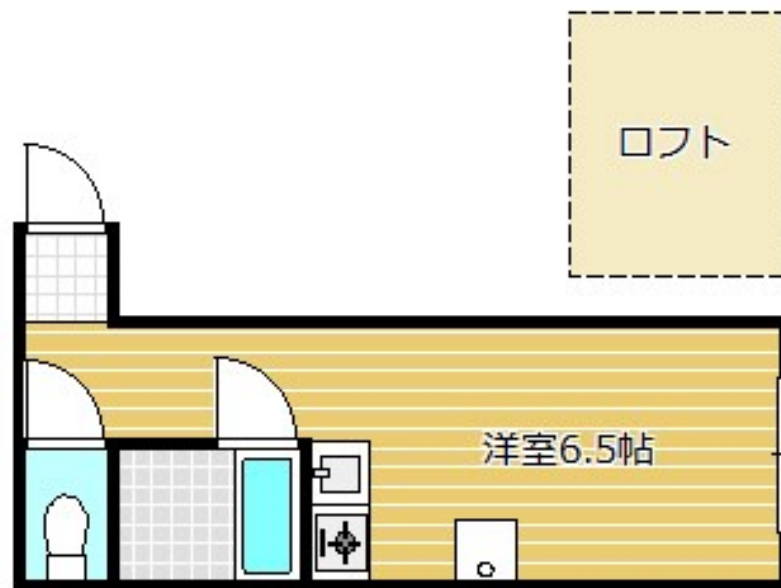
賃料	管理費等
70,000円	3,000円

2F以上,ロフト,角住戸,眺望良好,リノベーション,駅まで平坦,メールボックス

【外観】



【間取り図】



間取り	1R		
敷金	1ヶ月	礼金	1ヶ月
敷引/償却金	-	保証金	-
物件種別	マンション		
建物名・部屋番号	東海ビル		
物件所在地	東京都台東区東上野4丁目26-9		
交通	山手線 上野駅 徒歩4分 東京メトロ銀座線 稲荷町(東京)駅 徒歩8分		
間取詳細	ロフト(4畳) 洋室(6.5畳)		
構造・規模	鉄筋コンクリート 5階建 4階		
専有面積	18㎡	向き	南東
築年月	1974年5月	契約期間	2年
損害保険	有	入居時期	相談
駐車場			
設備	エアコン,ガスコンロ設置済,ガスレンジ付,シャワー,ネット専用回線,バス・トイレ別,フローリング,給		
その他費用	[一時金] 鍵交換代: 16,500円 消毒施工料: 16,500円 安心入居サポート: 16,500円 [月次費用] 水道代: 3,000円		
入居諸条件	ペット不可 事務所相談 単身可		
保証会社	必須 契約時、月額賃料等総額の50% 年毎10000円		
備考			

図面と現況が異なる場合は現況が優先となります。

間取りの「S」はサービスルーム(納戸)です。

情報更新日2025年1月15日

No.kt0000075395



東京都知事(5)第83270号

(公社)全日本不動産協会会員,(公社)首都圏不動産公正取引協議会加盟

株式会社CLCコーポレーション 北千住支店

東京都足立区千住2丁目18-11田辺ビル1F

TEL:03-3888-5701

FAX:03-3888-5702

E-mail: senjyu@clcnet.jp

URL: https://clcnetwork.co.jp/shop_senjyu.html



携帯サイトから物件詳細を閲覧できます!

取引態様	手数料負担の割合	貸主	0%	借主	100%
仲介	手数料配分の割合	元付	0%	客付	100%