

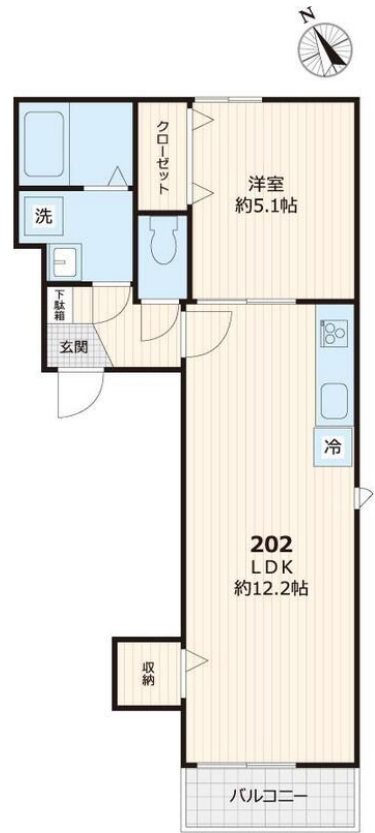
賃料	管理費等
125,000円	5,000円

最上階 上階無し 2F以上 オートロック ディンプルキー ダブルディンプルキー 角住戸 東南角住戸 2面採光

【外観】



【間取り図】



図面と現況が異なる場合は現況が優先となります。

間取りの「S」はサービスルーム(納戸)です。

間取り	1LDK		
敷金	1ヶ月	礼金	2ヶ月
敷引/償却金	-	保証金	-
物件種別	アパート		
建物名・部屋番号	ヴェルドミール		
物件所在地	東京都足立区千住橋戸町22		
交通	京成本線 千住大橋駅 徒歩5分 東京メトロ日比谷線 北千住駅 徒歩21分		
間取詳細			
構造・規模	軽量鉄骨 2階建 2階		
専有面積	39.64㎡	向き	
築年月	2025年2月	契約期間	2年
損害保険		入居時期	2025年2月下旬
駐車場			
設備	宅配BOX システムキッチン 3口以上コンロ IHクッキングヒーター キッチン未使用 バス・トイレ別		
その他費用	[月次費用] 安心入居サポート：1,100円		
入居諸条件	事務所不可 二人可 子供可		
保証会社	必須 初回保証料50% 月次2%		
備考			

情報更新日2025年1月18日

No.kt0000075424



東京都知事(5)第83270号
 (公社)全日本不動産協会会員, (公社)首都圏不動産公正取引協議会加盟
株式会社CLCコーポレーション 北千住支店
 東京都足立区千住2丁目18-11田辺ビル1F
 TEL:03-3888-5701 FAX:03-3888-5702
 E-mail: senjyu@clcnet.jp
 URL: https://clcnetwork.co.jp/shop_senjyu.html



携帯サイトから物件詳細を閲覧できます!

取引態様	手数料負担の割合	貸主	借主
	手数料配分の割合	元付	客付
仲介			