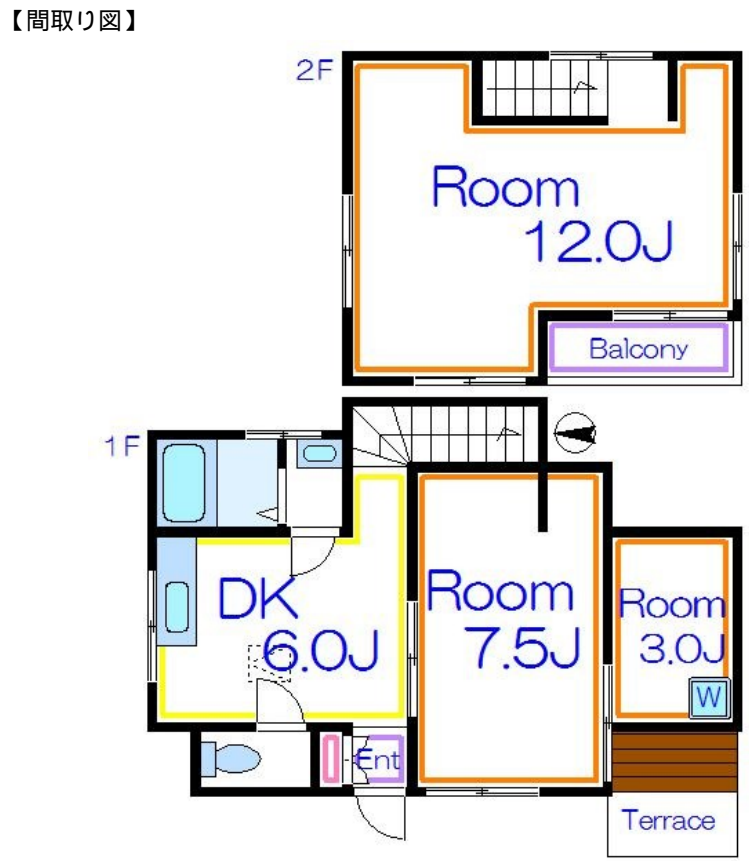


FOR RENT

賃料	管理費等
135,000円	0円

1フロア1住戸, 2F以上, 2面採光, 3面採光, 角住戸, 四方角部屋, 上階無し, 通風良好, 南西角住戸, 陽当たり良好, 内装リフォーム済, リノベーション, 閑静な住宅街, 始発駅



間取り	2DK		
敷金	無	礼金	1ヶ月
敷引/償却金	-	保証金	-
物件種別	戸建		
建物名・部屋番号	メゾンド千住		
物件所在地	東京都足立区千住東1丁目15-1		
交通	東京メトロ日比谷線 北千住駅 徒歩10分 京成本線 京成関屋駅 徒歩11分		
間取詳細			
構造・規模	木造 2階建 1-2階		
専有面積	52㎡	向き	西
築年月	1969年11月	契約期間	2年
損害保険	有	入居時期	2025年3月上旬
駐車場			
設備	2口コンロ, TVインターホン, インターホン, ウォークインクローゼット, エアコン, ガスキッチン, ガスコ		
その他費用	[一時金] 退去負担金: 135,000円		
入居諸条件	ペット相談 性別不問 二人可 法人可 子供可		
保証会社	必須 初回保証料、総賃料50%(更新時1万円/毎年)		
備考	北千住周辺は、CLCへ。まずは、お電話。		

図面と現況が異なる場合は現況が優先となります。

間取りの「S」はサービスルーム(納戸)です。

情報更新日2025年1月27日

No.kt0000075445



東京都知事(5)第83270号
(公社)全日本不動産協会会員, (公社)首都圏不動産公正取引協議会加盟
株式会社CLCコーポレーション 北千住支店
東京都足立区千住2丁目18-11田辺ビル1F
TEL:03-3888-5701 FAX:03-3888-5702
E-mail: senjyu@clcnet.jp
URL: https://clcnetwork.co.jp/shop_senjyu.html



携帯サイトから物件詳細を閲覧できます!

取引態様	手数料負担の割合	貸主	借主
仲介	手数料配分の割合	元付	客付