

FOR RENT

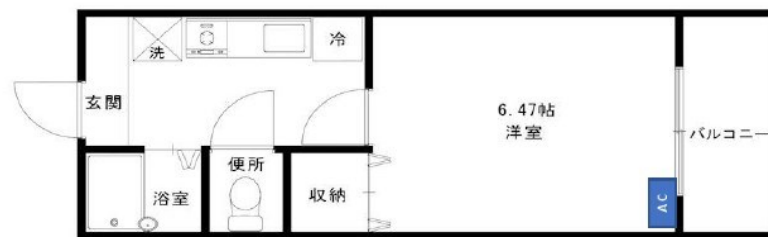
| | |
|---------|--------|
| 賃料 | 管理費等 |
| 84,000円 | 6,000円 |

2F以上,オートロック,駅まで平坦,外壁タイル張り,始発駅

【外観】



【間取り図】



| | | | |
|----------|---|------|-----------|
| 間取り | 1K | | |
| 敷金 | 1ヶ月 | 礼金 | 1ヶ月 |
| 敷引/償却金 | 無 | 保証金 | 無 |
| 物件種別 | マンション | | |
| 建物名・部屋番号 | サンフォートソフィア | | |
| 物件所在地 | 東京都足立区千住2丁目39 | | |
| 交通 | 東京メトロ日比谷線 北千住駅 徒歩5分 京成本線 千住大橋駅 徒歩14分 | | |
| 間取詳細 | 洋室(7.2畳) K(2.5畳) | | |
| 構造・規模 | 鉄筋コンクリート 5階建 4階 | | |
| 専有面積 | 22.63㎡ | 向き | 東 |
| 築年月 | 2000年11月 | 契約期間 | 2年 |
| 損害保険 | 有 | 入居時期 | 2025年2月下旬 |
| 駐車場 | | | |
| 設備 | CATV, TVインターホン, インターホン, エアコン, ガスキッチン, ガスコンロ 設置済, ガス給湯, クロー | | |
| その他費用 | [一時金] 鍵交換費用: 27,500円 | | |
| 入居諸条件 | 法人可 単身可 | | |
| 保証会社 | 必須 初回保証料: 総賃料の50%~ | | |
| 備考 | | | |

図面と現況が異なる場合は現況が優先となります。

間取りの「S」はサービスルーム(納戸)です。

情報更新日2025年1月24日

No.kt0000075532



東京都知事(5)第83270号
(公社)全日本不動産協会会員, (公社)首都圏不動産公正取引協議会加盟
株式会社CLCコーポレーション 北千住支店
東京都足立区千住2丁目18-11田辺ビル1F
TEL:03-3888-5701 FAX:03-3888-5702
E-mail: senju@clcnet.jp
URL: https://clcnetwork.co.jp/shop_senju.html



携帯サイトから物件詳細を閲覧できます!

| | | | |
|------|----------|----|----|
| 取引態様 | 手数料負担の割合 | 貸主 | 借主 |
| 仲介 | 手数料配分の割合 | 元付 | 客付 |