

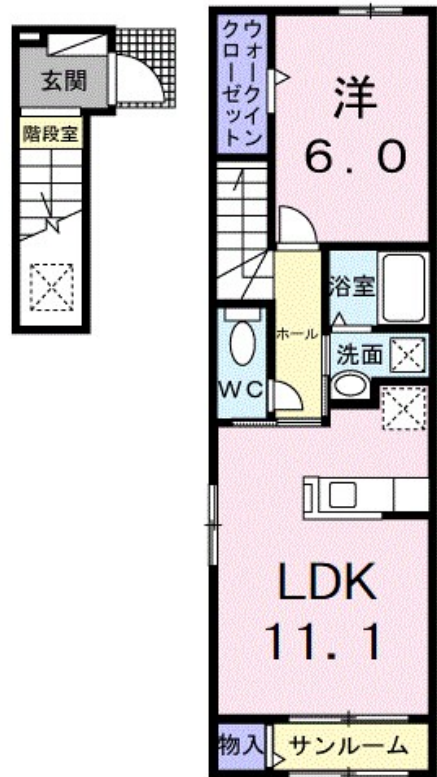
賃料	管理費等
115,000円	4,400円

1フロア1住戸, 2F以上, 2面採光, サンプルルーム, セキュリティ有り, ダブルロック, 角住戸, 最上階, 上階無し, 防犯カメラ, メールボックス, セキュリティ会社加入済

【外観】



【間取り図】



間取り	1LDK		
敷金	無	礼金	1ヶ月
敷引/償却金	-	保証金	-
物件種別	アパート		
建物名・部屋番号	DESTINY		
物件所在地	東京都足立区東保木間1丁目19-6		
交通	つくばエクスプレス 六町駅 徒歩11分 つくばエクスプレス 青井駅 徒歩29分		
間取詳細			
構造・規模	木造 2階建 1-2階		
専有面積	47.63㎡	向き	南
築年月	2025年2月	契約期間	2年
損害保険	有	入居時期	2025年2月下旬予定
駐車場			
設備	2口コンロ, B S, C S, T V インターホン, インターホン, ウォークインクローゼット, エアコン, エアコン		
その他費用	[一時金] クリーニング代: 70,000円 鍵セット費: 3,300円 町会費: 300円 24時間サポート: 330円		
入居諸条件	ペット可		
保証会社	必須 初回保証料: 25,000円 月次保証料: 総賃料の2.5%		
備考			

図面と現況が異なる場合は現況が優先となります。

間取りの「S」はサービスルーム(納戸)です。

情報更新日2025年1月27日

No.kt0000075561



東京都知事(5)第83270号
(公社)全日本不動産協会会員, (公社)首都圏不動産公正取引協議会加盟
株式会社CLCコーポレーション 北千住支店
東京都足立区千住2丁目18-11田辺ビル1F
TEL:03-3888-5701 FAX:03-3888-5702
E-mail: senjyu@clcnet.jp
URL: https://clcnetwork.co.jp/shop_senjyu.html



携帯サイトから物件詳細を閲覧できます!

取引態様	手数料負担の割合	貸主	借主
仲介	手数料配分の割合	元付	客付