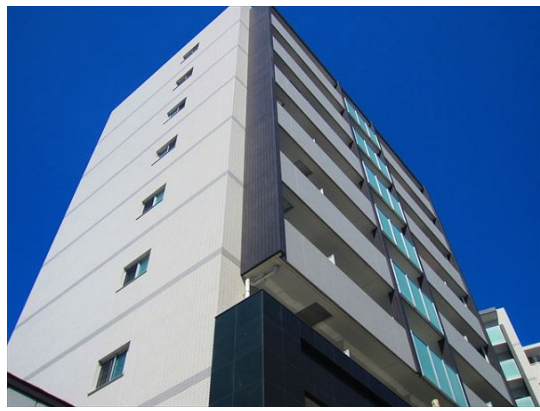


FOR RENT

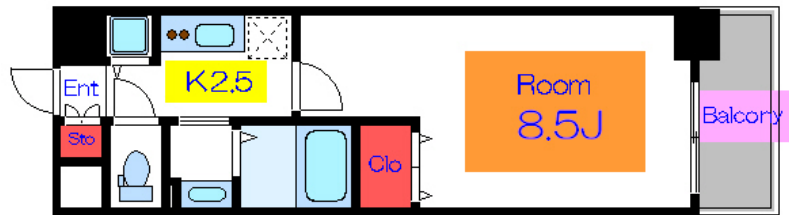
賃料	管理費等
82,000円	10,000円

2F以上,オートロック,ダブルロック,駅まで平坦,閑静な住宅街,メールボックス,平置駐車場

【外観】



【間取り図】



間取り	1K		
敷金	無	礼金	1ヶ月
敷引/償却金	無	保証金	無
物件種別	マンション		
建物名・部屋番号	WAVE谷在家		
物件所在地	東京都足立区谷在家2丁目19-14		
交通	日暮里・舎人ライナー 谷在家駅 徒歩6分		
間取詳細	洋室(8.5畳) K(2.5畳)		
構造・規模	鉄筋コンクリート 9階建 3階		
専有面積	27.67㎡	向き	東
築年月	2013年3月中旬	契約期間	2年
損害保険	有	入居時期	相談
駐車場	有(敷地内) 12000円/月~ 駐輪場 バイク置き場		
設備	24時間換気システム, 2口コンロ, 3点給湯, B S, C A T V, T Vインターホン, エアコン, ガスコンロ設		
その他費用	[一時金] 鍵交換代: 27,500円 室内除菌消臭費: 11,000円 [備考] 自転車利用時 ステッカー代1,000円		
入居諸条件	法人可 単身可		
保証会社	可(日本セーフティー) 初回保証料は、総賃料の50% 月額 総賃料の1%(1年更新 1万円)		
備考	舎人線周辺は、CLCへ。まずは、お電話。		

図面と現況が異なる場合は現況が優先となります。

間取りの「S」はサービスルーム(納戸)です。

情報更新日2025年1月29日

No.kt000075597



東京都知事(5)第83270号
 (公社)全日本不動産協会会員, (公社)首都圏不動産公正取引協議会加盟
株式会社CLCコーポレーション 北千住支店
 東京都足立区千住2丁目18-11田辺ビル1F
 TEL:03-3888-5701 FAX:03-3888-5702
 E-mail: senjyu@clcnet.jp
 URL: https://clcnetwork.co.jp/shop_senjyu.html



携帯サイトから物件詳細を閲覧できます!

取引態様	手数料負担の割合	貸主	借主
仲介	手数料配分の割合	元付	客付