

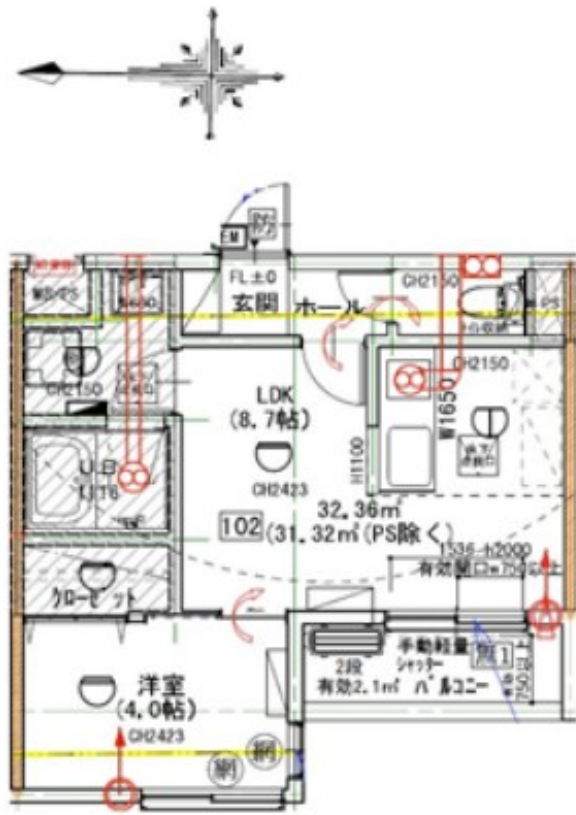
賃料	管理費等
92,000円	3,000円

2F以上,玄関ホール,メールボックス

【外観】



【間取り図】



間取り	1LDK		
敷金	1ヶ月	礼金	1ヶ月
敷引/償却金	-	保証金	-
物件種別	アパート		
建物名・部屋番号	リーブルファイン葛飾小菅		
物件所在地	東京都葛飾区小菅 1丁目28		
交通	東武スカイツリーライン 小菅駅 徒歩6分 常磐線各停 綾瀬駅 徒歩14分		
間取詳細	LDK(8.7畳) 洋室(4畳)		
構造・規模	木造 3階建 2階		
専有面積	32.36㎡	向き	西
築年月	2025年4月	契約期間	2年
損害保険	有 20,000円 24ヶ月	入居時期	2025年5月上旬
駐車場	駐輪場		
設備	2口コンロ, B S, C S, T Vインターホン, インターホン, エアコン, カウンターキッチン, ガスキッチン,		
その他費用	[一時金] 初回鍵設定代: 16,500円 [月次費用] はじめCLUB: 1,100円 [備考] 短期違約金有		
入居諸条件	二人可 子供不可 単身可		
保証会社	必須 初回 月額合計の50% 毎月1000円		
備考			

図面と現況が異なる場合は現況が優先となります。

間取りの「S」はサービスルーム(納戸)です。

情報更新日2025年4月4日

No.kt0000076080



東京都知事(5)第83270号
(公社)全日本不動産協会会員, (公社)首都圏不動産公正取引協議会加盟

株式会社CLCコーポレーション 北千住支店

東京都足立区千住 2丁目18-11田辺ビル 1F
TEL:03-3888-5701 FAX:03-3888-5702
E-mail: senjyu@clcnet.jp
URL: https://clcnetwork.co.jp/shop_senjyu.html



携帯サイトから物件詳細を閲覧できます!

取引態様	手数料負担の割合	貸主	借主
仲介	手数料配分の割合	元付	客付