

FOR RENT

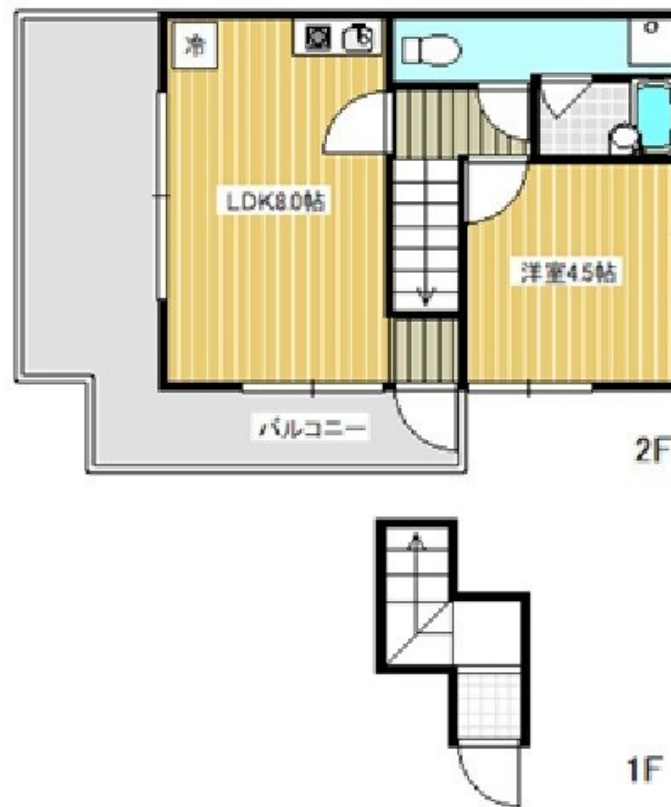
賃料	管理費等
86,000円	10,000円

2 F 以上, 2 面採光, 3 方角住戸, 3 面採光, 角住戸, 最上階, 上階無し, メールボックス

【外観】



【間取り図】



間取り	1LDK		
敷金	1ヶ月	礼金	1ヶ月
敷引 / 償却金	-	保証金	-
物件種別	アパート		
建物名・部屋番号	Belle-Vue Le Chien I		
物件所在地	東京都足立区千住曙町25-8		
交通	京成本線 京成関屋駅 徒歩6分 東武伊勢崎線 牛田（東京）駅 徒歩6分		
間取詳細			
構造・規模	木造 2階建 2階		
専有面積	30.6㎡	向き	南
築年月	1975年5月下旬	契約期間	定期借家契約 1年
損害保険	有 9,000円 12ヶ月	入居時期	即時
駐車場	駐輪場		
設備	IHクッキングヒーター, TVインターホン, インターホン, バス・トイレ別, 給湯, 室内洗濯機置場, 洗濯機		
その他費用	[一時金] 鍵交換費: 22,000円 [月次費用] 町会費: 300円 水道代: 3,000円 [備考] ペット3匹以上は1匹毎に敷金0.5ヶ月分追加 (償却)		
入居諸条件	ペット可 二人可 单身可		
保証会社	必須 初回保証委託料月額総支払額の50%・年間更新委託料12,000円・口座振替手数料440円		
備考			

図面と現況が異なる場合は現況が優先となります。

間取りの「S」はサービスルーム(納戸)です。

情報更新日2025年12月1日

No.kt0000079260

お問合せ先



東京都知事(5)第83270号

(公社)全日本不動産協会会員, (公社)首都圏不動産公正取引協議会加盟

株式会社CLCコーポレーション 北千住支店

東京都足立区千住2丁目18-11田辺ビル1F

TEL:03-3888-5701

FAX:03-3888-5702

E-mail: senjyu@clcnet.jp

URL: https://clcnetwork.co.jp/shop_senjyu.html



携帯サイトから物件詳細を閲覧できます！

取引態様	手数料負担の割合	貸主	借主
仲介	手数料配分の割合	元付	客付