

FOR RENT

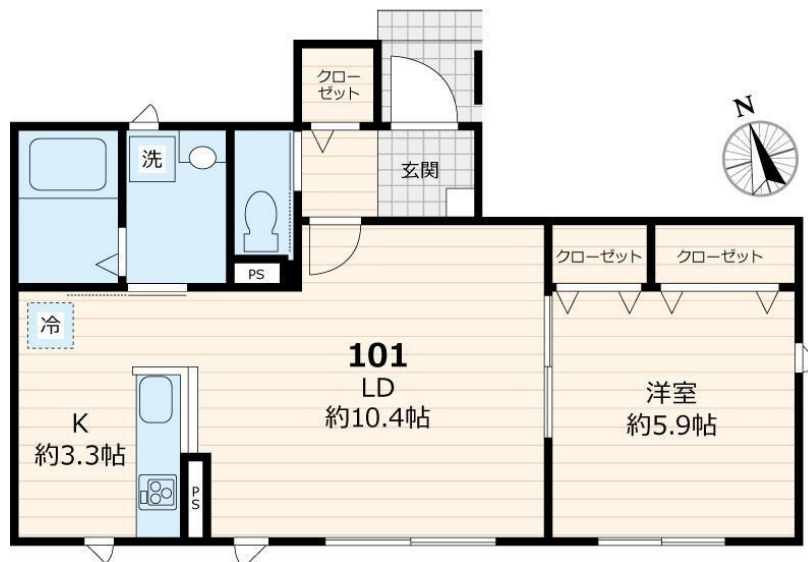
賃料	管理費等
106,000円	4,000円

2面採光,ダブルディンプルキー,ディンプルキー,角住戸,メールボックス

【外観】



【間取り図】



間取り	1LDK		
敷金	1ヶ月	礼金	1ヶ月
敷引 / 償却金	-	保証金	-
物件種別	アパート		
建物名・部屋番号	ルミエール光		
物件所在地	東京都足立区興野2丁目28-43		
交通	日暮里・舎人ライナー 高野(東京)駅 徒歩11分 日暮里・舎人ライナー 扇大橋駅 徒歩15分		
間取詳細			
構造・規模	軽量鉄骨 2階建 1階		
専有面積	45.54㎡	向き	
築年月	2023年2月	契約期間	2年
損害保険	有 17,900円	入居時期	相談
駐車場	駐輪場		
設備	3口以上コンロ, 3点給湯, IHクッキングヒーター, TVインターホン, インターホン, エアコン, カウンタ		
その他費用	[一時金] 鍵交換代: 27,500円 [月次費用] 安心入居サポート: 1,100円		
入居諸条件			
保証会社	必須 初回総賃料50%、以後月額2%		
備考	お問い合わせはCLC北千住店まで。		

図面と現況が異なる場合は現況が優先となります。

間取りの「S」はサービスルーム(納戸)です。

情報更新日2025年12月3日

No.kt0000079353

お問合せ先



東京都知事(5)第83270号

(公社)全日本不動産協会会員, (公社)首都圏不動産公正取引協議会加盟

株式会社CLCコーポレーション 北千住支店

東京都足立区千住2丁目18-11田辺ビル1F

TEL:03-3888-5701

FAX:03-3888-5702

E-mail: senju@clcnet.jp

URL: https://clcnetwork.co.jp/shop_senju.html



携帯サイトから物件詳細を閲覧できます！

取引態様	手数料負担の割合	貸主	借主
仲介	手数料配分の割合	元付	客付