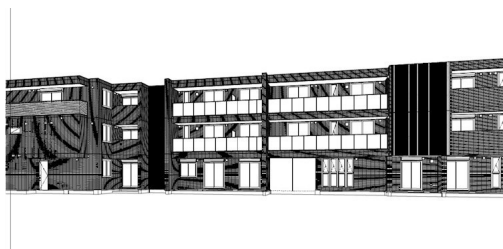


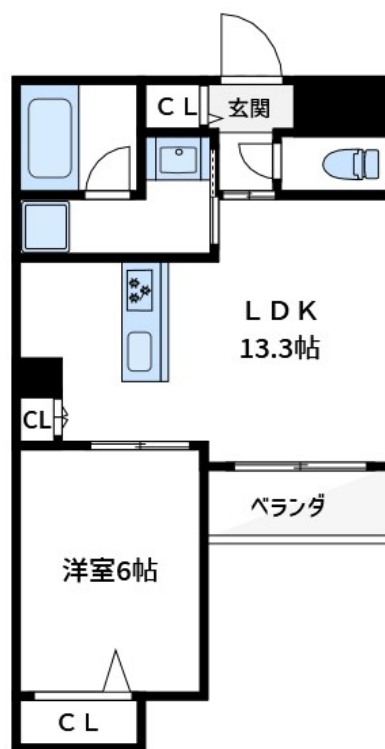
| 賃料 | 管理費等 |
|----------|---------|
| 132,000円 | 10,000円 |

2 F 以上,オートロック,メールボックス

【外観】



【間取り図】



| 間取り | 1LDK | | |
|----------|--|------|-----------|
| 敷金 | 1ヶ月 | 礼金 | 1.5ヶ月 |
| 敷引 / 償却金 | - | 保証金 | - |
| 物件種別 | マンション | | |
| 建物名・部屋番号 | メゾンクレール谷在家 | | |
| 物件所在地 | 東京都足立区谷在家 3 丁目16 | | |
| 交通 | 日暮里・舎人ライナー 谷在家駅 徒歩4分 日暮里・舎人ライナー 西新井大師西駅 徒歩11分 | | |
| 間取詳細 | | | |
| 構造・規模 | 鉄骨 3階建 2階 | | |
| 専有面積 | 45.67㎡ | 向き | |
| 築年月 | 2026年2月 | 契約期間 | 2年 |
| 損害保険 | 有 | 入居時期 | 2026年2月1日 |
| 駐車場 | 有(敷地内) 10000円/月 ~ 3台駐車可 駐輪場 | | |
| 設備 | 2口コンロ, 3口以上コンロ, TVインターホン, インターホン, エアコン, エアコン 2台, エアコン全室, カ | | |
| その他費用 | [一時金] MyconcierClub会員 : 18,000円 | | |
| 入居諸条件 | ペット可 事務所不可 二人可 ルームシェア不可 | | |
| 保証会社 | 必須 (オリコ) 初回保証料 総賃料の50% 二年毎20000円 | | |
| 備考 | | | |

図面と現況が異なる場合は現況が優先となります。

間取りの「S」はサービスルーム(納戸)です。

情報更新日2026年1月6日

No.kt0000079403

お問合せ先



東京都知事(5)第83270号

(公社)全日本不動産協会会員, (公社)首都圏不動産公正取引協議会加盟

株式会社CLCコーポレーション 北千住支店

東京都足立区千住 2 丁目18-11田辺ビル 1 F

TEL:03-3888-5701

FAX:03-3888-5702

E-mail : senjyu@clcnet.jp

URL : https://clcnetwork.co.jp/shop_senjyu.html



携帯サイトから物件詳細を閲覧できます！

| 取引態様 | 手数料負担の割合 | 貸主 | 借主 |
|------|----------|----|----|
| 仲介 | 手数料配分の割合 | 元付 | 客付 |