

# FOR RENT

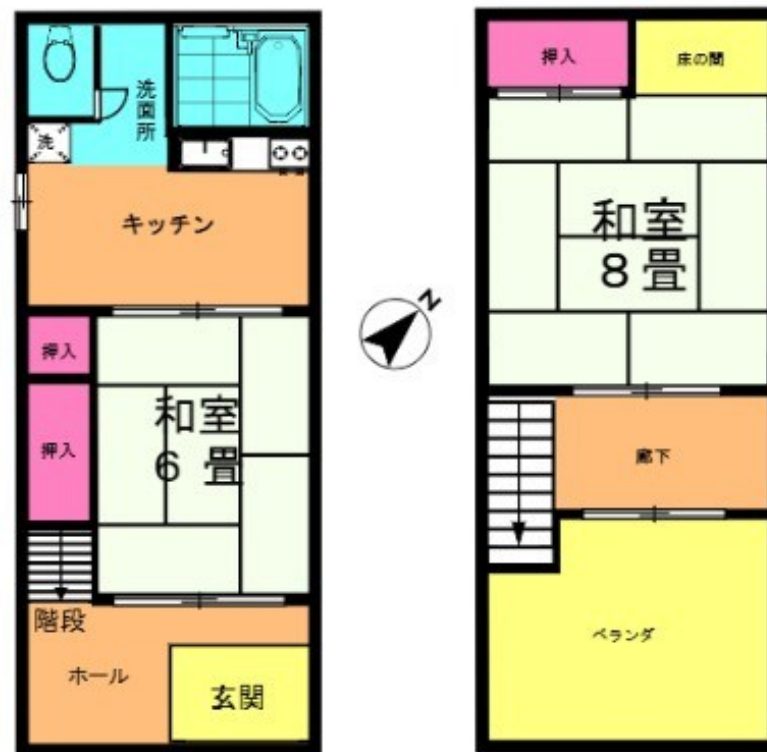
| 賃料       | 管理費等 |
|----------|------|
| 106,000円 | 0円   |

1フロア1住戸,2F以上,角住戸,最上階,上階無し,振り分け

【外観】



【間取り図】



| 間取り      | 2DK  |      |    |
|----------|--|------|----|
| 敷金       | 1ヶ月  | 礼金   | -  |
| 敷引 / 償却金 | -  | 保証金  | -  |
| 物件種別     | 戸建   |      |    |
| 建物名・部屋番号 | 千住柳町貸家 1号室   |      |    |
| 物件所在地    | 東京都足立区千住柳町12-3   |      |    |
| 交通       | 常磐線各停 北千住駅 徒歩13分<br>京成本線 千住大橋駅 徒歩15分                     |      |    |
| 間取詳細     |  |      |    |
| 構造・規模    | 木造 2階建 1-2階  | 向き   |    |
| 専有面積     | 55.35㎡   | 契約期間 | 2年 |
| 築年月      | 1970年5月  | 入居時期 | 即時 |
| 損害保険     | 有  |      |    |
| 駐車場      |  |      |    |
| 設備       | 2口コンロ, 3口以上コンロ, TVインターホン, インターホン, ガスキッチン, ガス給湯, システムキッチン |      |    |
| その他費用    | [月次費用] 保険 + 保証料 + 24Hサポート : 2,200円                       |      |    |
| 入居諸条件    |  |      |    |
| 保証会社     | 必須 初回総賃料50%  |      |    |
| 備考       | お部屋探しはCLCコーポレーション北千住店まで。                                 |      |    |

図面と現況が異なる場合は現況が優先となります。

間取りの「S」はサービスルーム(納戸)です。

情報更新日2026年1月19日

No.kt0000079457

お問合せ先



東京都知事(5)第83270号

(公社)全日本不動産協会会員, (公社)首都圏不動産公正取引協議会加盟

株式会社CLCコーポレーション 北千住支店

東京都足立区千住2丁目18-11田辺ビル1F

TEL:03-3888-5701

FAX:03-3888-5702

E-mail: senju@clcnet.jp

URL: https://clcnetwork.co.jp/shop\_senju.html



携帯サイトから物件詳細を閲覧できます！

| 取引態様 | 手数料負担の割合 | 貸主 | 借主 |
|------|----------|----|----|
| 仲介   | 手数料配分の割合 | 元付 | 客付 |