

賃料	管理費等
173,000円	10,000円

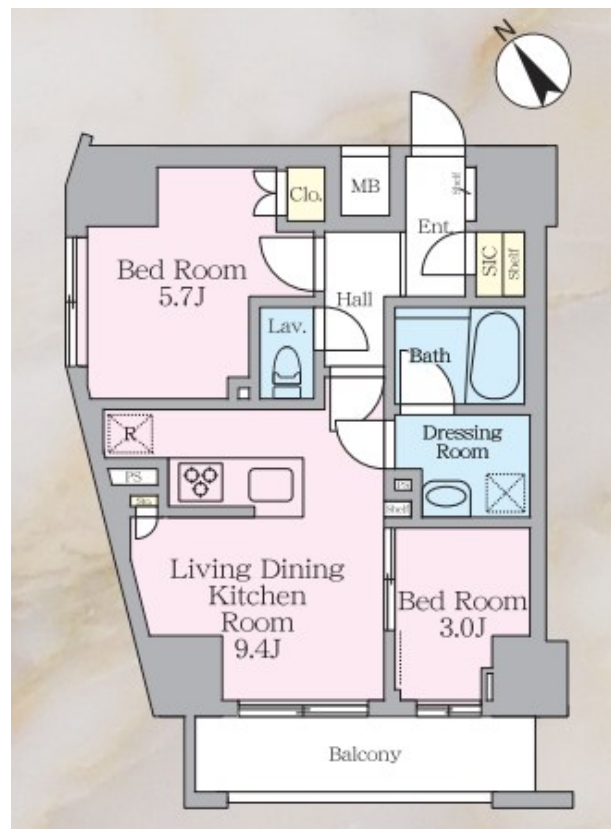
新築 ペット飼育 礼金ゼロ

2 F 以上, 2 面採光, オートロック, セキュリティ有り, モニタ付オートロック, 角住戸, 玄関ホール, 防犯カメラ, メールボックス

【外観】



【間取り図】



図面と現況が異なる場合は現況が優先となります。

間取りの「S」はサービスルーム(納戸)です。

間取り	2LDK		
敷金	無	礼金	無
敷引 / 償却金	-	保証金	-
物件種別	マンション		
建物名・部屋番号	ラグゼナ北千住		
物件所在地	東京都足立区千住曙町22-13		
交通	京成本線 京成関屋駅 徒歩4分 東京メトロ千代田線 北千住駅 徒歩16分		
間取詳細	LDK(9.4畳) 洋室(3畳) 洋室(5.7畳)		
構造・規模	鉄筋コンクリート 14階建 3階		
専有面積	43.33㎡	向き	北西
築年月	2026年3月中旬	契約期間	2年
損害保険	有 21,500円 24ヶ月	入居時期	2026年3月21日
駐車場	有(敷地内) 27500円/月 3台駐車可 駐輪場 バイク置き場		
設備	3口以上コンロ, 3点給湯, TVインターホン, インターホン, エアコン, ガスキッチン, ガス給湯, キッチン		
その他費用	[一時金] ステッカー代: 1,100円 鍵設定代: 25,300円 エアコンクリーニング費用: 19,800円 ハウスクリーニング費用: 67,100円		
入居諸条件	ペット相談 二人可		
保証会社	必須 初回保証料: 月額賃料等総額50%、月次保証料: 月額賃料等総額の1%がかかります。		
備考	新築 ペット飼育 礼金ゼロ		

情報更新日2025年11月26日

No.kt0000079476

お問合せ先



東京都知事(5)第83270号

(公社)全日本不動産協会会員, (公社)首都圏不動産公正取引協議会加盟

株式会社CLCコーポレーション 北千住支店

東京都足立区千住2丁目18-11田辺ビル1F

TEL:03-3888-5701

FAX:03-3888-5702

E-mail: senjyu@clcnet.jp

URL: https://clcnetwork.co.jp/shop_senjyu.html



携帯サイトから物件詳細を閲覧できます！

取引態様	手数料負担の割合	貸主	借主
仲介	手数料配分の割合	元付	客付