

# FOR RENT

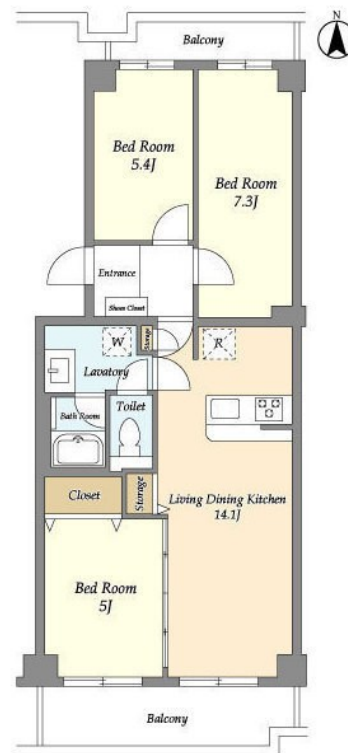
賃料	管理費等
171,000円	12,000円

2 F 以上,南面バルコニー,南面リビング,リノベーション,防犯カメラ,メールボックス

【外観】



【間取り図】



間取り	3LDK		
敷金	1ヶ月	礼金	無
敷引 / 償却金	-	保証金	-
物件種別	マンション		
建物名・部屋番号	コンフォリア竹ノ塚イースト		
物件所在地	東京都足立区竹の塚 6 丁目16-11		
交通	東武伊勢崎線 竹ノ塚駅 徒歩3分 東武伊勢崎線 西新井駅 徒歩27分		
間取詳細			
構造・規模	鉄骨鉄筋コンクリート 11階建 5階		
専有面積	67.05㎡	向き	
築年月	1989年3月	契約期間	2年
損害保険	有 15,980円	入居時期	即時
駐車場	駐輪場		
設備	3口以上コンロ,TVインターホン,インターホン,エアコン,ガスコンロ設置済,ガス給湯,グリル,クロー		
その他費用	[一時金] 鍵交換代: 33,000円		
入居諸条件	二人可		
保証会社	必須 初回保証料50% ~ 月次保証料 賃料等の1%		
備考			

図面と現況が異なる場合は現況が優先となります。

間取りの「S」はサービスルーム(納戸)です。

情報更新日2025年12月4日

No.kt0000079821

お問合せ先



東京都知事(5)第83270号

(公社)全日本不動産協会会員,(公社)首都圏不動産公正取引協議会加盟

**株式会社CLCコーポレーション 北千住支店**

東京都足立区千住 2 丁目18-11田辺ビル 1 F

TEL:03-3888-5701

FAX:03-3888-5702

E-mail: senju@clcnet.jp

URL: https://clcnetwork.co.jp/shop\_senju.html



携帯サイトから物件詳細を閲覧できます！

取引態様	手数料負担の割合	貸主	借主
仲介	手数料配分の割合	元付	客付