

FOR RENT

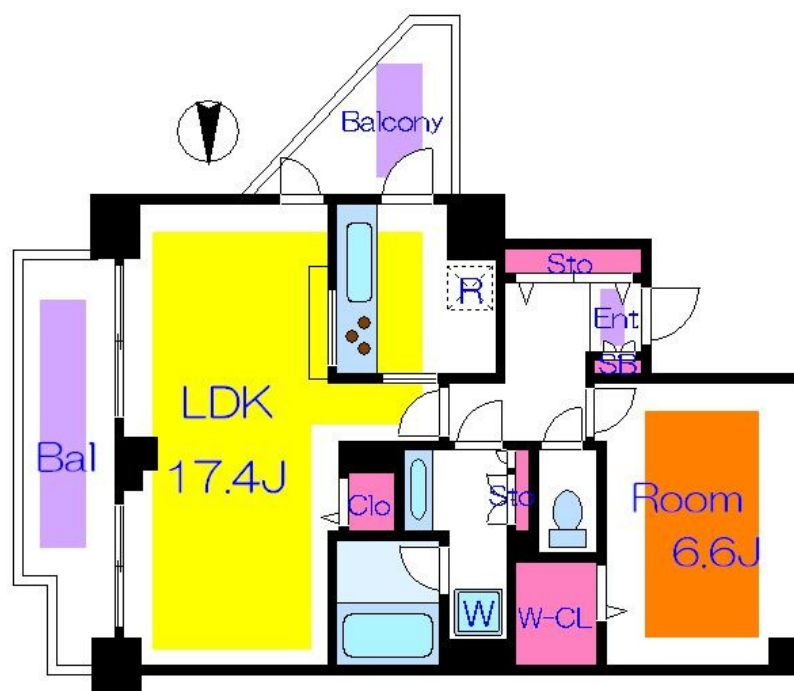
賃料	管理費等
165,000円	15,000円

2F以上,2面採光,オートロック,セキュリティ有り,角住戸,眺望良好,通風良好,陽当たり良好,分譲タイプ,管理室

【外観】



【間取り図】



間取り	1LDK		
敷金	無	礼金	1ヶ月
敷引/償却金	-	保証金	-
物件種別	マンション		
建物名・部屋番号	アコール北千住		
物件所在地	東京都足立区千住曙町41-5		
交通	京成本線 京成関屋駅 徒歩3分 東京メトロ千代田線 北千住駅 徒歩13分		
間取詳細	LDK(17.4畳) 洋室(6.6畳)		
構造・規模	鉄骨鉄筋コンクリート 13階建 8階		
専有面積	61.49㎡	向き	東
築年月	1991年7月	契約期間	2年
損害保険	有	入居時期	2026年2月28日
駐車場	有(敷地内) 33000円/月 ~ 駐輪場 バイク置き場		
設備	3口以上コンロ,B S,C A T V,T Vインターホン,インターホン,エアコン,エアコン2台,カウンターキ		
その他費用			
入居諸条件	二人可 単身可		
保証会社	必須 初回保証料35000円 月額保証料賃料等総額の1% + 800円/月		
備考	日比谷線、千代田線、常磐線、北千住でお探しはCLC北千住店へ		

図面と現況が異なる場合は現況が優先となります。

間取りの「S」はサービスルーム(納戸)です。

情報更新日2025年12月4日

No.kt0000079827

お問合せ先



東京都知事(5)第83270号

(公社)全日本不動産協会会員,(公社)首都圏不動産公正取引協議会加盟

株式会社CLCコーポレーション 北千住支店

東京都足立区千住2丁目18-11田辺ビル1F

TEL:03-3888-5701

FAX:03-3888-5702

E-mail: senjyu@clcnet.jp

URL: https://clcnetwork.co.jp/shop_senjyu.html



携帯サイトから物件詳細を閲覧できます！

取引態様	手数料負担の割合	貸主	借主
仲介	手数料配分の割合	元付	客付