

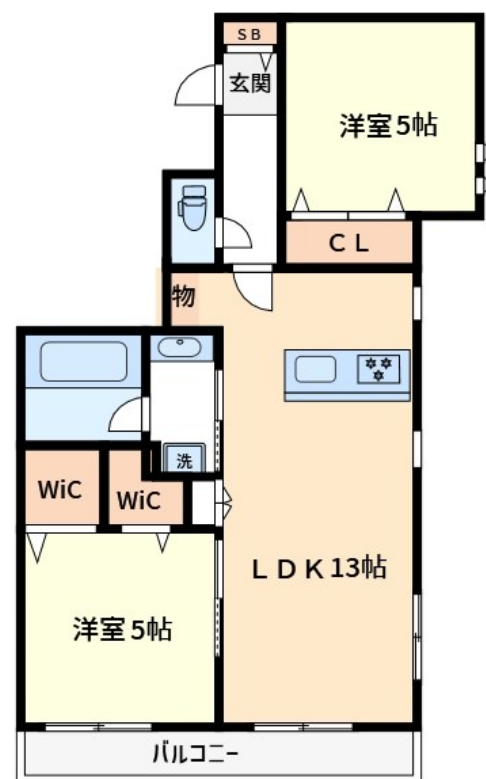
賃料	管理費等
155,000円	7,000円

2 F 以上, 2 面採光, オートロック, ディンプルキー, モニタ付オートロック, 角住戸, 最上階, 上階無し, 振り分け, メールボックス

【外観】



【間取り図】



間取り	2LDK		
敷金	0.5ヶ月	礼金	0.5ヶ月
敷引 / 償却金	-	保証金	-
物件種別	マンション		
建物名・部屋番号	l'ami de Lion		
物件所在地	東京都足立区関原 1 丁目5		
交通	東武伊勢崎線 梅島駅 徒歩20分 東武伊勢崎線 西新井駅 徒歩27分		
間取詳細			
構造・規模	ALC 3階建 3階		
専有面積	56.31㎡	向き	南東
築年月	2025年8月	契約期間	2年
損害保険	有 18,700円	入居時期	即時
駐車場	駐輪場		
設備	2 口コンロ, 3 口以上コンロ, 3 点給湯, B S, T V インターホン, インターホン, ウォークインクローゼット		
その他費用	[一時金] My Concier Club : 15,000円		
入居諸条件	ペット可 事務所不可 ルームシェア不可		
保証会社	必須 保証会社利用料: 初回: 月額総賃料の50% 更新継続料: 20,000円/2年毎		
備考			

図面と現況が異なる場合は現況が優先となります。

間取りの「S」はサービスルーム(納戸)です。

情報更新日2025年12月4日

No.kt0000079925

お問合せ先



東京都知事(5)第83270号

(公社)全日本不動産協会会員, (公社)首都圏不動産公正取引協議会加盟

株式会社CLCコーポレーション 北千住支店

東京都足立区千住 2 丁目18-11田辺ビル 1 F

TEL:03-3888-5701

FAX:03-3888-5702

E-mail: senju@clcnet.jp

URL: https://clcnetwork.co.jp/shop_senju.html



携帯サイトから物件詳細を閲覧できます!

取引態様	手数料負担の割合	貸主	借主
仲介	手数料配分の割合	元付	客付